

AH Müller, Alle Filialen

Gesamt

01-06/2009

GrossTurnover	per	Jan	Feb	Mrz	Apr	Mai	Jun	Jul	Aug	Sep	Okt	Nov	Dez	Σ	
Akt. Jahr	53.866.040	5.308.703	7.709.896	10.932.923	12.385.000	9.268.605	8.260.913	11.639.356	8.172.275	9.432.310	8.822.494	10.085.754	11.549.384	113.567.612	
Plan	52.657.784	7.031.200	8.080.473	9.393.168	10.640.304	8.907.389	8.605.250	8.801.333	7.965.072	7.195.201	8.160.072	8.459.291	8.400.458	101.639.211	
Vorjahr	53.090.135	6.769.584	8.244.729	8.377.005	10.458.777	9.859.305	9.380.734	9.722.452	8.906.270	13.231.885	9.548.776	8.410.603	9.300.757	112.210.877	
Plan/Ist	↑	2% ↓	-24% ↓	-5% ↑	16% ↑	16% ↑	4% ↓	-4% ↑	32% ↑	3% ↑	31% ↑	8% ↑	19% ↑	37% ↓	11.928.401 Δ Plan

Ergebnisrechnung	Akt. Jahr	Verkauf	T/Z	Werkstatt	Sonstige	Vorjahr	Verkauf	T/Z	Werkstatt	Sonstige	Abw.	%
Grossturnover	53.866.040	38.124.466	9.201.284	6.524.805	15.486	53.090.135	37.575.951	8.812.427	6.695.763	5.993	775.906	1%
Erloesschmaelerungen	2.707.832	1.013.044	1.286.968	407.820	0	2.613.832	1.051.595	1.194.856	367.381	0	94.000	4%
Wareneinsatz	24.457.548	16.712.672	5.898.172	1.846.703	0	24.098.435	16.362.442	5.751.537	1.984.455	0	359.113	1%
Einzelkosten	1.058.131	1.020.899	0	37.233	0	1.139.157	1.076.005	0	63.152	0	-81.026	-7%
Sacheinzelkosten	567.227	529.995	0	37.233	0	518.396	455.244	0	63.152	0	48.832	9%
Personaleinzelkosten	490.904	490.904	0	0	0	620.761	620.761	0	0	0	-129.857	-21%
Contribution1	7.809.787	1.545.109	2.016.143	4.233.049	15.486	8.181.600	2.028.798	1.866.034	4.280.775	5.993	-371.813	-5%
Gemeinkosten	6.247.653	1.635.834	1.490.321	3.120.747	752	6.118.061	1.675.388	1.373.599	3.069.074	0	129.592	2%
Sachgemeinkosten	2.542.608	848.214	467.023	1.226.619	752	2.650.278	927.250	454.990	1.268.037	0	-107.670	-4%
Personalgemeinkosten	3.705.046	787.619	1.023.298	1.894.128	0	3.467.784	748.138	918.609	1.801.037	0	237.262	7%
IntercompanyProfit	1.562.134	-90.724	525.823	1.112.302	14.733	2.063.539	353.410	492.435	1.211.701	5.993	-501.405	-24%
OperatingProfit	1.218.647	-47.630	330.234	921.310	14.733	1.621.359	362.265	390.227	862.874	5.993	-402.711	-25%
NetProfitbeforeTax	864.354	-158.312	275.316	732.617	14.733	1.051.373	154.303	292.663	598.414	5.993	-187.019	-18%
NetProfitafterTax	778.109	-181.708	263.723	681.361	14.733	967.723	131.664	282.315	547.751	5.993	-189.614	-20%

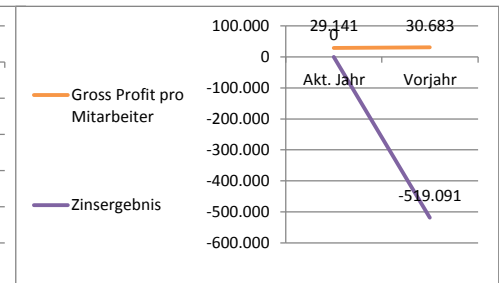
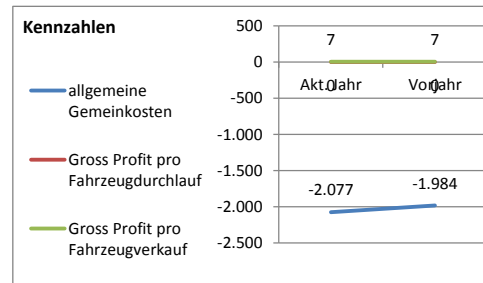
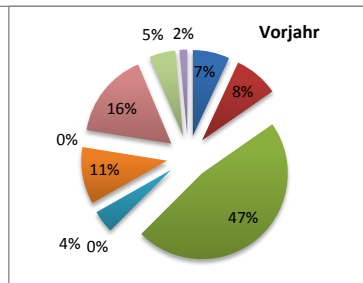
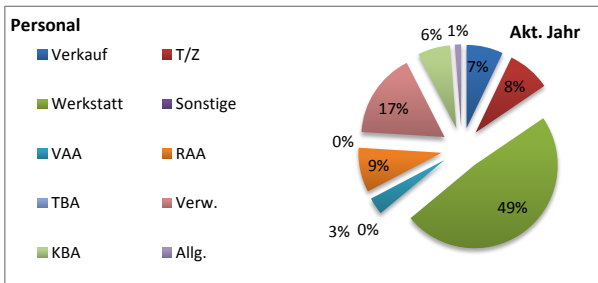
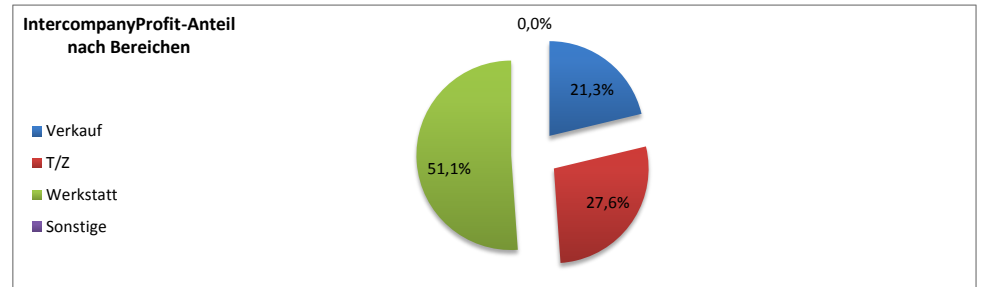
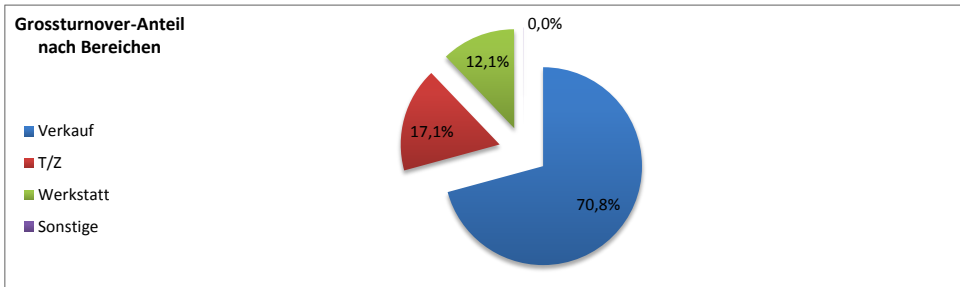
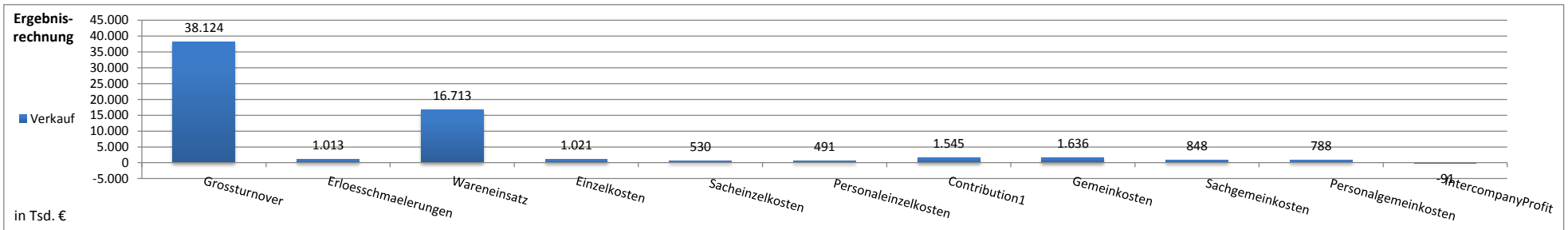
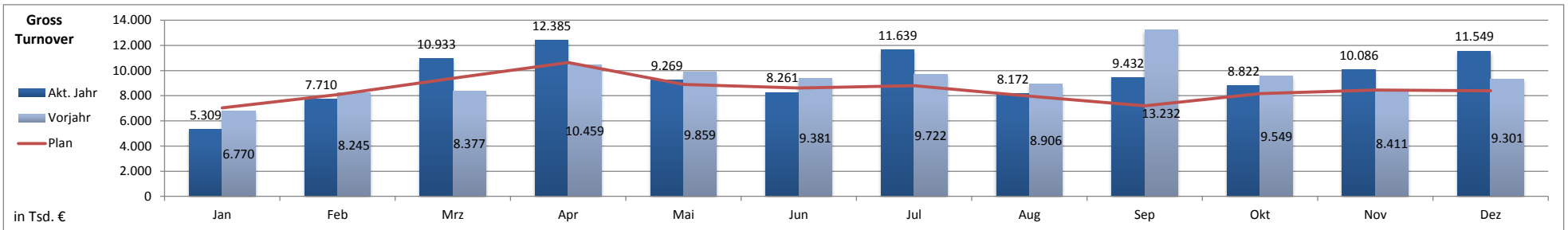
Personal	Σ	Verkauf	T/Z	Werkstatt	Sonstige	
Akt. Jahr	304	22	26	147	0	
Vorjahr	304	21	26	143	0	
	VAA	RAA	TBA	Verw.	KBA	Allg.
Akt. Jahr	10	26	0	50	19	4
Vorjahr	13	33	0	49	15	4
	10000	20000	30000	40000	50000	9,60000,70000

Ergebnisrechnung Verteilung	Akt. Jahr %	Verkauf	T/Z	Werkstatt	Sonstige
Grossturnover	100%	70,8%	17,1%	12,1%	0,0%
Erloesschmaelerungen	100%	37,4%	47,5%	15,1%	0,0%
Wareneinsatz	100%	68,3%	24,1%	7,6%	0,0%
Einzelkosten	100%	96,5%	0,0%	3,5%	0,0%
Sacheinzelkosten	100%	93,4%	0,0%	6,6%	0,0%
Personaleinzelkosten	100%	100,0%	0,0%	0,0%	0,0%
Contribution1	100%	19,8%	25,8%	54,2%	0,2%
Gemeinkosten	100%	26,2%	23,9%	50,0%	0,0%
Sachgemeinkosten	100%	33,4%	18,4%	48,2%	0,0%
Personalgemeinkosten	100%	21,3%	27,6%	51,1%	0,0%
IntercompanyProfit	100%	-5,8%	33,7%	71,2%	0,9%
OperatingProfit	100%	-3,9%	27,1%	75,6%	1,2%
NetProfitbeforeTax	100%	-18,3%	31,9%	84,8%	1,7%
NetProfitafterTax	100%	-23,4%	33,9%	87,6%	1,9%

Bilanzkennzahlen	Akt. Jahr	Vorjahr	Abw.	%
Bilanzergebnis	585.736	596.501	-10.765	-2%
Eigenkapital	812.967	496.896	316.071	64%
Fremdkapital	22.599.273	24.202.371	-1.603.098	-7%
Gesamtkapitalrendite	4,12	4,52	-0,39	-9%

Kurz-Zusammenfassung, Gesamt	Akt. Jahr	Vergleich	Abw.	%
GrossTurnover	53.866.040	52.657.784	1.208.256	2%
Einzelkosten	1.058.131	1.139.157	-81.026	-7%
Gemeinkosten	6.247.653	6.118.061	129.592	2%
NetProfitafterTax	778.109	967.723	-189.614	-20%
Personal	304	304	1	0%

Kennzahlen	Akt. Jahr	Vorjahr	Abw.	%
allgemeine Gemeinkosten	-2.077.023	-1.983.717	-93.305	5%
Gross Profit pro Fahrzeugdurchlauf	429	467	-38	-8%
Gross Profit pro Fahrzeugverkauf	6.638	7.024	-386	-5%
Gross Profit pro Mitarbeiter	29.141	30.683	-1.542	-5%
Zinsergebnis	0	-519.091	519.091	-100%



AH Müller, Alle Filialen

Verkauf PKW NF/VF

01-06/2009

GrossTurnover	per	Jan	Feb	Mrz	Apr	Mai	Jun	Jul	Aug	Sep	Okt	Nov	Dez	Σ
Akt. Jahr	9.549.824	858.627	1.514.718	1.556.984	1.986.121	1.478.477	2.154.897	4.124.010	1.168.094	1.849.867	1.827.311	1.321.484	2.088.302	21.928.892
Plan	11.444.241	1.131.117	1.996.089	2.461.843	2.395.306	1.796.480	1.663.407	1.330.726	1.663.407	1.131.117	1.596.871	1.264.189	1.463.798	19.894.350
Vorjahr	11.956.796	1.422.478	1.880.764	2.269.257	2.231.936	2.121.662	2.030.699	1.762.992	1.772.031	1.335.524	1.533.230	1.042.524	1.514.069	20.917.166
Plan/Ist	↓ -17%	↓ -24%	↓ -24%	↓ -37%	↓ -17%	↑ -18%	↑ 30%	↓ 210%	↑ -30%	↑ 64%	↑ 14%	↑ 5%	↑ 43%	Δ Plan

Bruttoertrag	per	Jan	Feb	Mrz	Apr	Mai	Jun	Jul	Aug	Sep	Okt	Nov	Dez	Σ
Umsatz	9.549.824	858.627	1.514.718	1.556.984	1.986.121	1.478.477	2.154.897	4.124.010	1.168.094	1.849.867	1.827.311	1.321.484	2.088.302	21.928.892
Erlösschmälerungen	-473.946	-54.430	-62.674	-68.985	-93.424	-60.892	-133.541	-90.622	-44.206	-62.145	-71.805	-77.417	-92.977	-913.119
Wareneinsatz	-5.841.714	-535.688	-1.010.106	-1.115.272	-1.103.153	-946.363	-1.131.133	-406.112	-544.554	-954.335	-883.977	-383.349	-590.639	-9.604.680
Bruttoertrag	3.234.163	268.509	441.939	372.727	789.544	471.222	890.223	3.627.276	579.333	833.388	871.529	860.718	1.404.686	11.411.093

Fahrzeugbestand	Jan	Feb	Mrz	Apr	Mai	Jun	Jul	Aug	Sep	Okt	Nov	Dez
NF	20	30	35	51	53	59	37	35	54	47	34	32
VF	18	43	24	24	21	29	13	13	20	20	15	17
Σ	38	73	59	75	74	88	50	48	74	67	49	49

Fahrzeugbestand NF Ø	Akt. Jahr	Vorjahr	Abw.	%
<90 Tage	0,0	1,7	-1,7	-100%
90-180 Tage	0,5	0,7	-0,2	-25%
>180 Tage	0,0	0,0	0,0	0%
Σ NF (Eigenh.)	0,5	2,3	-1,8	-79%

Fahrzeugbestand VF Ø	Akt. Jahr	Vorjahr	Abw.	%
<90 Tage	45,8	16,7	29,2	275%
90-180 Tage	30,5	10,5	20,0	290%
>180 Tage	20,5	3,2	17,3	647%
Σ VF	96,8	30,3	66,5	319%

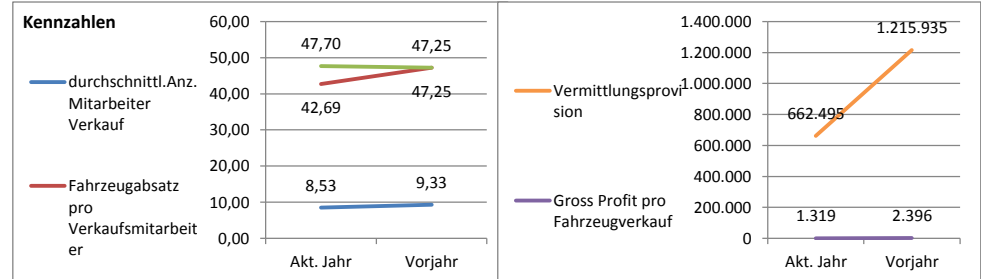
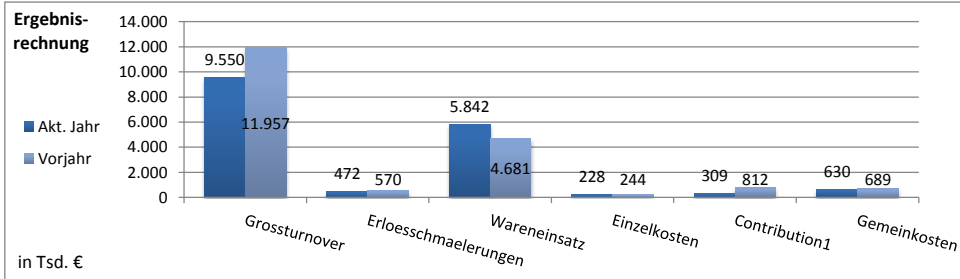
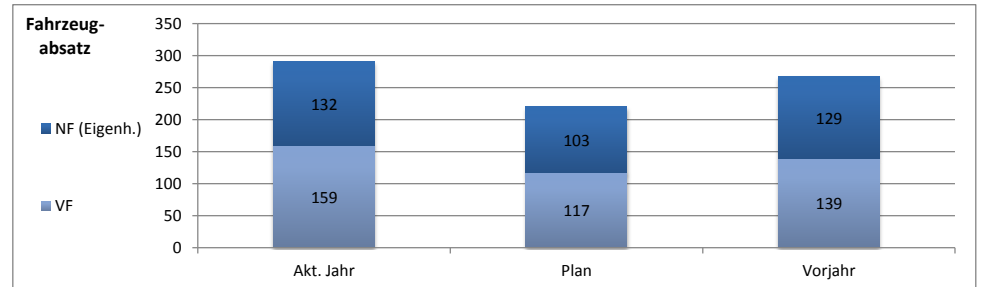
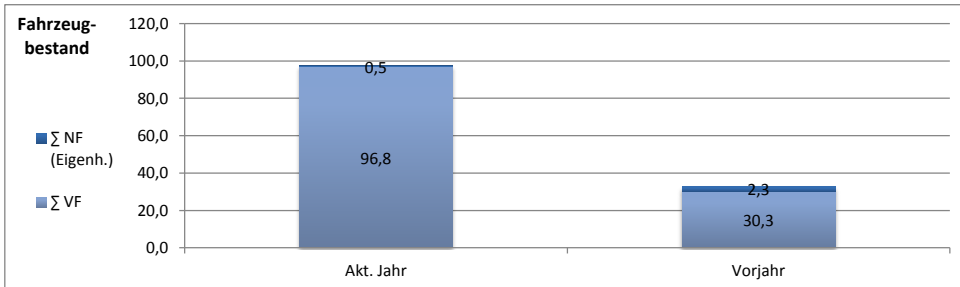
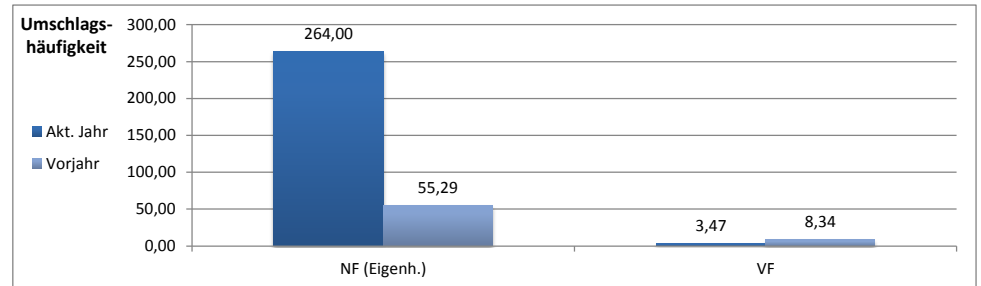
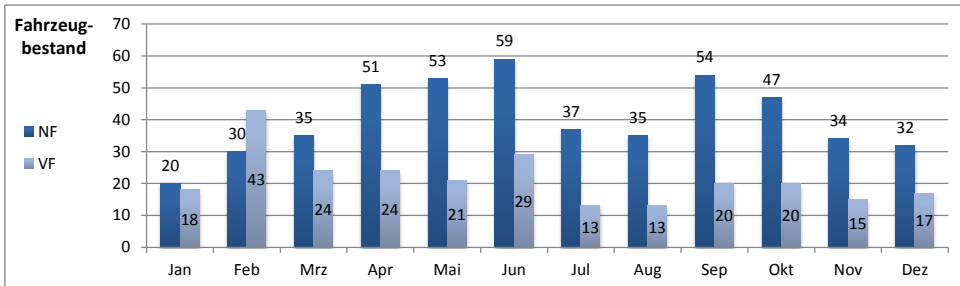
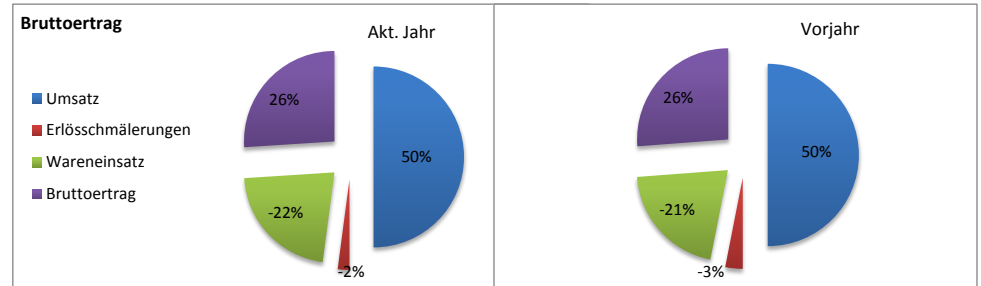
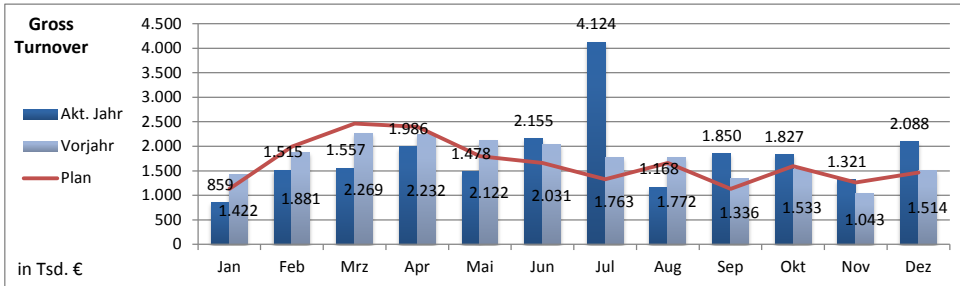
Ergebnisrechnung	Akt. Jahr	Vorjahr	Abw.	%
<u>Grossturnover</u>	<u>9.549.824</u>	<u>11.956.796</u>	<u>-2.406.972</u>	<u>-20%</u>
Erloesschmälerungen	471.724	570.129	-98.405	-17%
Wareneinsatz	5.841.714	4.681.238	1.160.476	25%
Einzelkosten	227.783	244.058	-16.275	-7%
Sacheinzelkosten	77.110	63.074	14.036	22%
Personaleinzelkosten	150.673	180.984	-30.311	-17%
<u>Contribution1</u>	<u>309.152</u>	<u>812.359</u>	<u>-503.207</u>	<u>-62%</u>
Gemeinkosten	630.379	689.126	-58.748	-9%
Sachgemeinkosten	342.847	403.944	-61.097	-15%
Personalgemeinkosten	287.532	285.183	2.349	1%
<u>IntercompanyProfit</u>	<u>-321.227</u>	<u>123.233</u>	<u>-444.459</u>	<u>-361%</u>
OperatingProfit	-278.661	125.839	-404.500	-321%
NetProfitbeforeTax	-316.023	28.787	-344.810	-1198%
NetProfitafterTax	-324.594	20.216	-344.810	-1706%

Fahrzeugabsatz	Akt. Jahr	Plan	Vorjahr	Δ Plan
NF (Eigenh.)	132	103	129	29
NF (Vermittlung)	116	178	173	-62
VF	159	117	139	42
Σ	407	399	441	8

Umschlagshäufigkeit	Akt. Jahr	Vorjahr	Abw.	%
NF (Eigenh.)	264,00	55,29	208,71	378%
VF	3,47	8,34	-4,87	-58%
Σ	267,47	63,63	203,84	319%

Ergebnisrechnung NF/VF, aktuelles Jahr	Anteil NF	Anteil %	Anteil VF	Anteil %
<u>Grossturnover</u>	<u>6.030.592</u>	<u>63%</u>	<u>3.519.232</u>	<u>37%</u>
Erloesschmälerungen	0	0%	471.724	100%
Wareneinsatz	1.697.077	29%	4.144.638	71%
Einzelkosten	177.565	78%	50.219	22%
Sacheinzelkosten	53.446	69%	23.664	31%
Personaleinzelkosten	124.118	82%	26.555	18%
<u>Contribution1</u>	<u>4.155.950</u>	<u>1344%</u>	<u>-1.147.348</u>	<u>-371%</u>

Kennzahlen	Akt. Jahr	Vorjahr	Abw.	%
durchschnittl. Anz. Mitarbeiter Verkauf	8,53	9,33	-0,80	-9%
Fahrzeugabsatz pro Verkaufsmitarbeiter	42,69	47,25	-4,56	-10%
Fahrzeugabsatz pro Verkäufer	47,70	47,25	0,45	1%
Vermittlungsprovision	662.495,46	1.215.935,15	-553.439,69	-46%
Gross Profit pro Fahrzeugverkauf	1.319,25	2.395,50	-1.076,25	-45%



AH Müller, Alle Filialen

Verkauf PKW GF

01-06/2009

GrossTurnover	per	Jan	Feb	Mrz	Apr	Mai	Jun	Jul	Aug	Sep	Okt	Nov	Dez	Σ	
Akt. Jahr	10.371.406	1.270.134	1.664.258	2.613.405	2.043.032	1.388.983	1.391.593	1.927.928	1.601.790	1.542.219	1.037.750	1.194.885	606.012	18.281.989	
Plan	8.252.980	815.702	1.439.473	1.775.350	1.727.368	1.295.526	1.199.561	959.649	1.199.561	815.702	1.151.579	911.666	1.055.614	14.346.750	
Vorjahr	9.049.949	1.189.897	1.867.381	1.657.153	1.806.342	1.273.405	1.255.771	1.439.039	1.544.728	1.535.186	1.561.266	1.433.399	1.076.800	17.640.368	
Plan/Ist	↑	26% ↑	56% ↑	16% ↑	47% ↑	18% ↑	7% ↑	16% ↑	101% ↑	34% ↑	89% ↓	-10% ↑	31% ↓	-43% ↓	3.935.239 Δ Plan

Bruttoertrag	per	Jan	Feb	Mrz	Apr	Mai	Jun	Jul	Aug	Sep	Okt	Nov	Dez	Σ
Umsatz	10.371.406	1.270.134	1.664.258	2.613.405	2.043.032	1.388.983	1.391.593	1.927.928	1.601.790	1.542.219	1.037.750	1.194.885	606.012	18.281.989
Erlösschmälerungen	-97.429	-5.134	-16.533	-30.455	-15.628	-13.008	-16.671	-13.801	-12.452	-31.399	-15.397	-15.893	-12.523	-198.893
Wareneinsatz	-9.247.424	-1.130.854	-1.471.527	-2.354.334	-1.789.858	-1.246.776	-1.254.075	-1.791.932	-1.485.197	-1.419.157	-941.474	-1.073.769	-507.741	-16.466.692
Bruttoertrag	1.026.553	134.146	176.198	228.617	237.547	129.199	120.846	122.196	104.141	91.663	80.880	105.222	85.749	1.616.404

Fahrzeugbestand	Jan	Feb	Mrz	Apr	Mai	Jun	Jul	Aug	Sep	Okt	Nov	Dez
GF	91	103	158	136	94	93	117	101	77	70	81	38

Fahrzeugbestand GF Ø	Akt. Jahr	Vorjahr	Abw.	%
<90 Tage	128,8	36,5	92,3	253%
90-180 Tage	22,7	6,8	15,8	232%
>180 Tage	13,0	1,2	11,8	1014%
Σ GF	164,5	44,5	120,0	270%

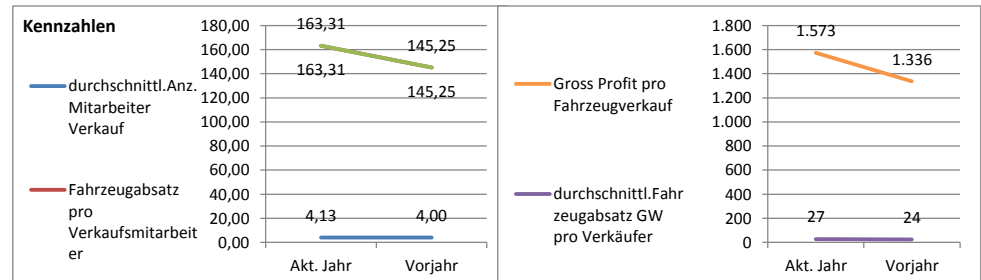
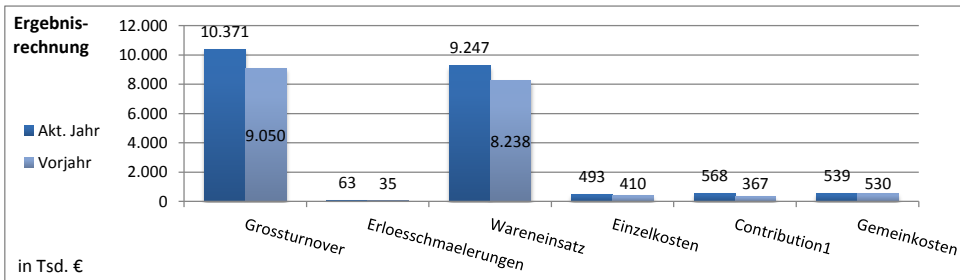
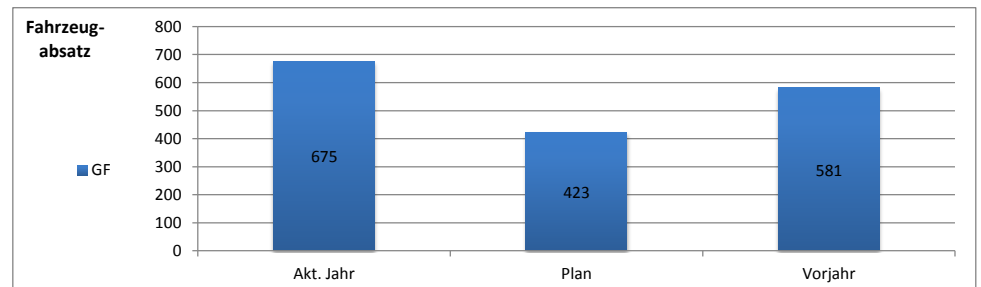
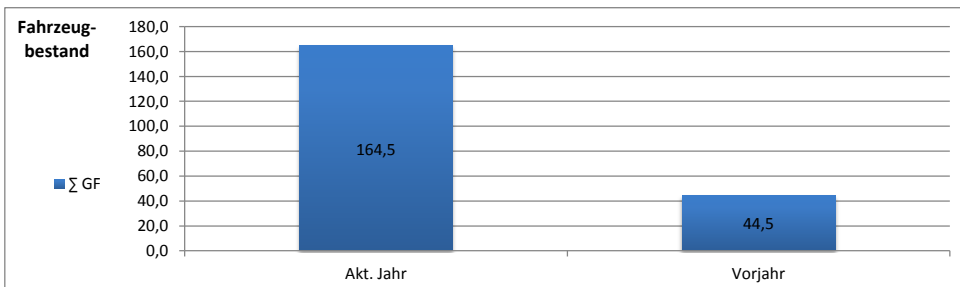
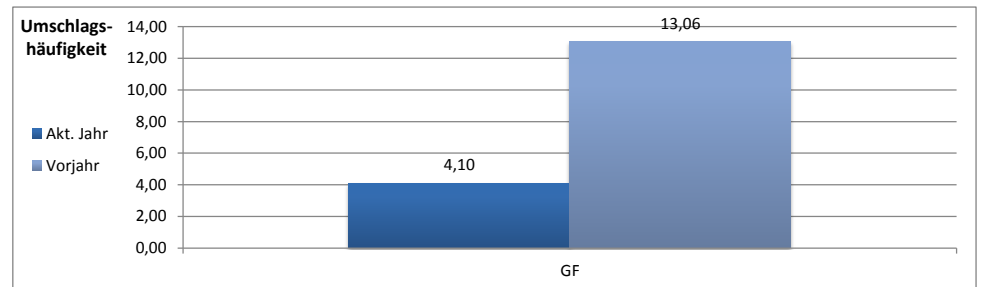
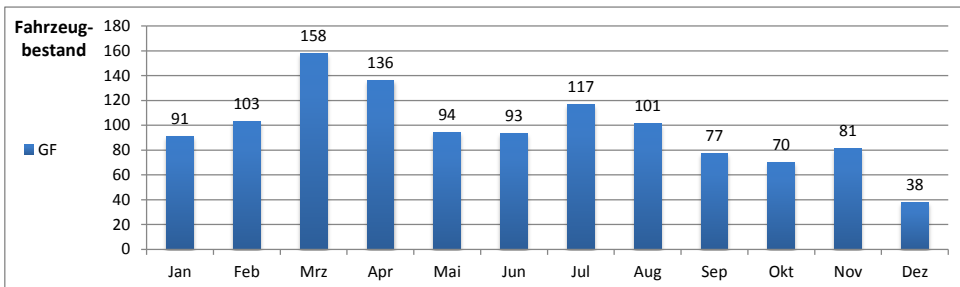
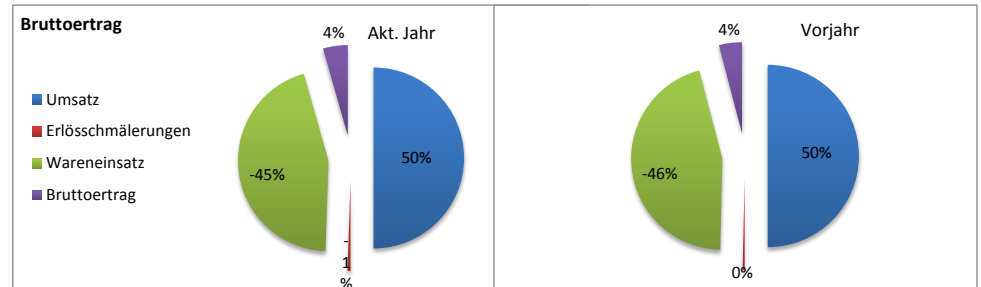
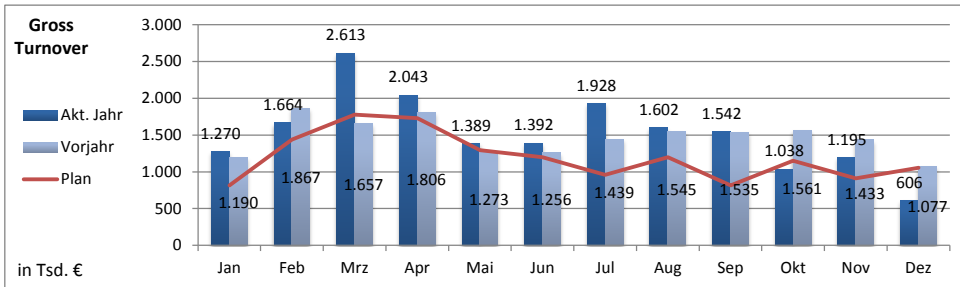
Fahrzeugabsatz	Akt. Jahr	Plan	Vorjahr	Δ Plan
GF	675	423	581	252

Umschlagshäufigkeit	Akt. Jahr	Vorjahr	Abw.	%
GF	4,10	13,06	-8,95	-69%

Ergebnisrechnung	Akt. Jahr	Vorjahr	Abw.	%
<u>Grossturnover</u>	<u>10.371.406</u>	<u>9.049.949</u>	<u>1.321.457</u>	<u>15%</u>
Erloeschmälerungen	62.518	35.340	27.178	77%
Wareneinsatz	9.247.424	8.238.239	1.009.184	12%
Einzelkosten	493.092	409.680	83.412	20%
Sacheinzelkosten	351.106	288.575	62.532	22%
Personaleinzelkosten	141.986	121.106	20.881	17%
<u>Contribution I</u>	<u>568.372</u>	<u>366.689</u>	<u>201.683</u>	<u>55%</u>
Gemeinkosten	539.475	530.263	9.211	2%
Sachgemeinkosten	268.531	289.840	-21.308	-7%
Personalgemeinkosten	270.943	240.424	30.520	13%
<u>IntercompanyProfit</u>	<u>28.897</u>	<u>-163.574</u>	<u>192.471</u>	<u>-118%</u>
OperatingProfit	57.096	-116.919	174.015	-149%
NetProfitbeforeTax	28.105	-152.341	180.446	-118%
NetProfitafterTax	<u>23.160</u>	<u>-157.287</u>	<u>180.446</u>	<u>-115%</u>

Kurz-Zusammenfassung, Verkauf PKW GF	Akt. Jahr	Vergleich	Abw.	%	
GrossTurnover	Plan/Ist	10.371.406	8.252.980	2.118.426	26%
Fahrzeugbestand GF Ø	Vorjahr / Akt. Jahr	165	45	120	270%
Fahrzeugabsatz	Vorjahr / Akt. Jahr	675	581	94	16%
Umschlagshäufigkeit	Vorjahr / Akt. Jahr	4	13	-9	-69%
Einzelkosten	Vorjahr / Akt. Jahr	493.092	409.680	83.412	20%
Gemeinkosten	Vorjahr / Akt. Jahr	539.475	530.263	9.211	2%

Kennzahlen	Akt. Jahr	Vorjahr	Abw.	%
durchschnittl. Anz. Mitarbeiter Verkauf	4,13	4,00	0,13	3%
Fahrzeugabsatz pro Verkaufsmitarbeiter	163,31	145,25	18,06	12%
Fahrzeugabsatz pro Verkäufer	163,31	145,25	18,06	12%
Gross Profit pro Fahrzeugverkauf	1.572,54	1.336,26	236,28	18%
durchschnittl. Fahrzeugabsatz GW pro Verkäufe	27,22	24,21	3,01	12%



AH Müller, Alle Filialen

Verkauf LKW NF/VF

01-06/2009

GrossTurnover	per	Jan	Feb	Mrz	Apr	Mai	Jun	Jul	Aug	Sep	Okt	Nov	Dez	Σ	
Akt. Jahr	13.459.591	348.428	1.135.138	2.992.825	5.054.843	2.732.751	1.195.606	1.192.198	2.231.496	2.444.390	1.164.842	3.808.669	4.815.378	29.116.564	
Plan	9.483.063	1.299.985	1.228.344	1.395.777	2.063.070	1.766.057	1.729.830	2.111.373	1.360.363	1.432.817	1.479.494	2.110.560	1.764.431	19.742.100	
Vorjahr	8.404.582	740.681	657.174	1.321.906	1.479.608	2.418.594	1.786.619	2.372.063	1.749.941	5.782.221	1.633.403	1.798.672	2.987.249	24.728.130	
Plan/Ist	↑	42% ↓	-73% ↓	-8% ↑	114% ↑	145% ↑	55% ↓	-31% ↓	-44% ↑	64% ↑	71% ↓	-21% ↑	80% ↑	173% ↑	9.374.464 Δ Plan

Bruttoertrag	per	Jan	Feb	Mrz	Apr	Mai	Jun	Jul	Aug	Sep	Okt	Nov	Dez	Σ
Umsatz	13.459.591	348.428	1.135.138	2.992.825	5.054.843	2.732.751	1.195.606	1.192.198	2.231.496	2.444.390	1.164.842	3.808.669	4.815.378	29.116.564
Erlösschmälerungen	-5.480.990	-104.514	-375.621	-1.078.421	-2.265.632	-1.118.494	-538.308	-484.972	-883.424	-982.655	-440.405	-1.567.981	-1.961.893	-11.802.321
Wareneinsatz	-604.997	-26.980	-119.831	-177.605	-6.145	-177.680	-96.756	-6.580	-114.334	-91.682	-218.933	-92.995	-1.166.799	
Bruttoertrag	7.373.603	216.934	639.686	1.736.799	2.783.065	1.436.577	560.542	700.645	1.310.794	1.347.402	632.755	2.021.755	2.760.491	16.147.445

Fahrzeugbestand	Jan	Feb	Mrz	Apr	Mai	Jun	Jul	Aug	Sep	Okt	Nov	Dez
NF	2	9	22	34	18	8	11	16	16	8	26	33
VF	1	3	4	0	2	1	0	0	1	1	2	1
Σ	3	12	26	34	20	9	11	16	17	9	28	34

Fahrzeugbestand NF Ø	Akt. Jahr	Vorjahr	Abw.	%
<90 Tage	0,0	0,0	0,0	0%
90-180 Tage	0,0	0,0	0,0	0%
>180 Tage	0,0	0,0	0,0	0%
Σ NF (Eigenh.)	0,0	0,0	0,0	0%

Fahrzeugbestand VF Ø	Akt. Jahr	Vorjahr	Abw.	%
<90 Tage	1,7	1,0	0,7	167%
90-180 Tage	2,7	0,8	1,8	320%
>180 Tage	8,2	1,8	6,3	445%
Σ VF	12,5	3,7	8,8	341%

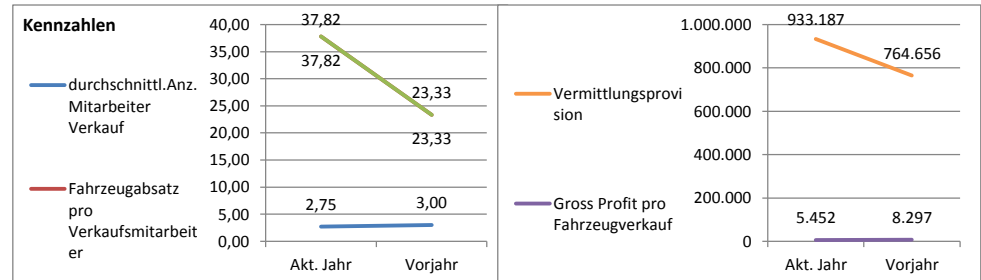
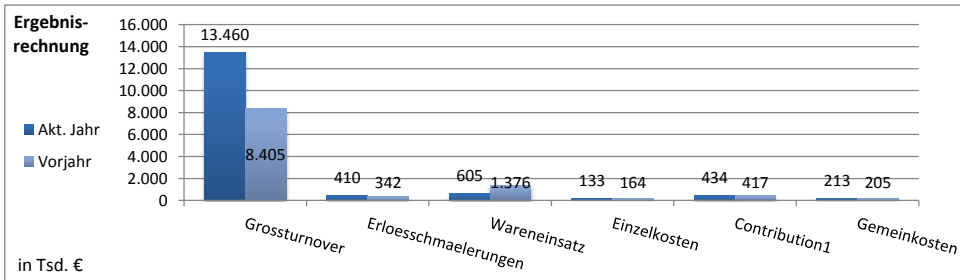
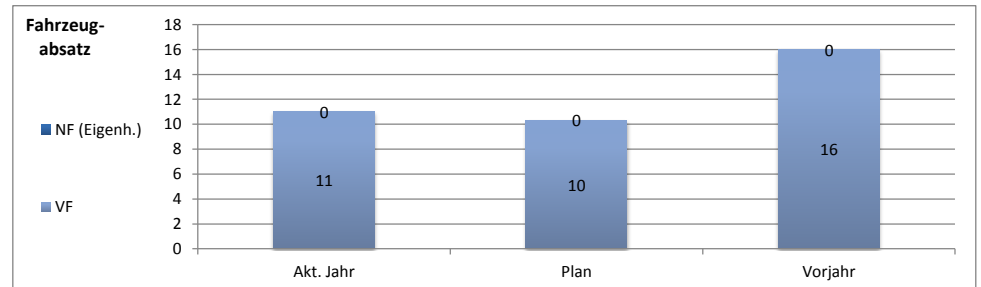
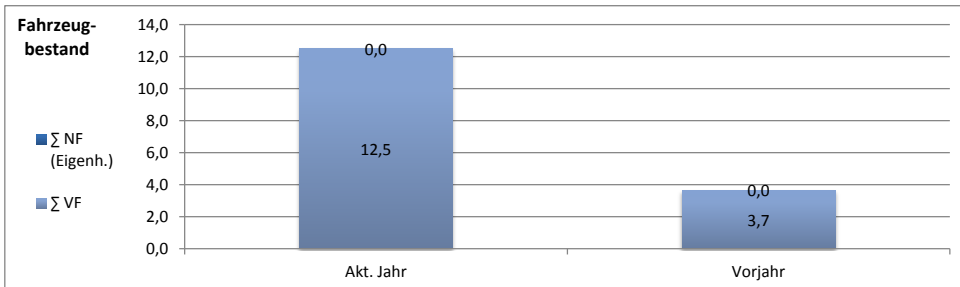
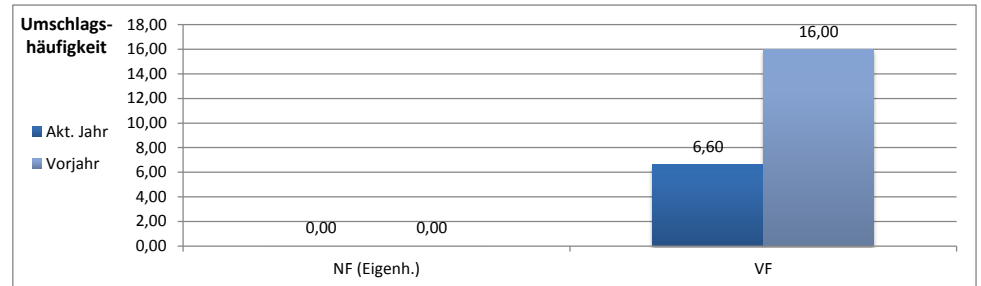
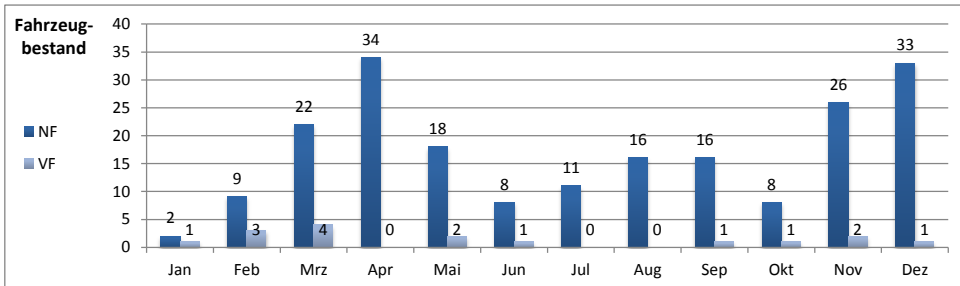
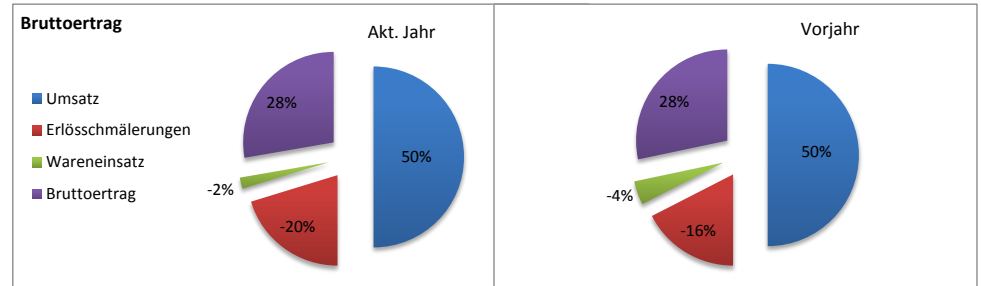
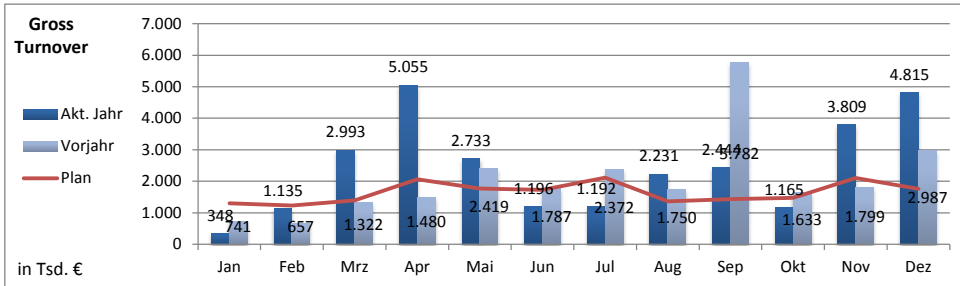
Ergebnisrechnung	Akt. Jahr	Vorjahr	Abw.	%
<u>Grossturnover</u>	<u>13.459.591</u>	<u>8.404.582</u>	<u>5.055.009</u>	<u>60%</u>
Erloesschmälerungen	410.364	341.998	68.366	20%
Wareneinsatz	604.997	1.376.392	-771.395	-56%
Einzelkosten	133.374	164.104	-30.730	-19%
Sacheinzelkosten	33.578	31.261	2.316	7%
Personaleinzelkosten	99.796	132.842	-33.046	-25%
<u>Contribution1</u>	<u>433.653</u>	<u>416.659</u>	<u>16.994</u>	<u>4%</u>
Gemeinkosten	213.375	205.414	7.961	4%
Sachgemeinkosten	117.847	106.908	10.939	10%
Personalgemeinkosten	95.528	98.506	-2.978	-3%
<u>IntercompanyProfit</u>	<u>220.278</u>	<u>211.245</u>	<u>9.033</u>	<u>4%</u>
OperatingProfit	202.138	196.383	5.755	3%
NetProfitbeforeTax	178.718	161.041	17.676	11%
NetProfitafterTax	173.970	156.640	17.331	11%

Fahrzeugabsatz	Akt. Jahr	Plan	Vorjahr	Δ Plan
NF (Eigenh.)	0	0	0	0
NF (Vermittlung)	93	64	54	29
VF	11	10	16	1
Σ	104	75	70	29

Umschlagshäufigkeit	Akt. Jahr	Vorjahr	Abw.	%
NF (Eigenh.)	0,00	0,00	0,00	0%
VF	6,60	16,00	-9,40	-59%
Σ	6,60	16,00	-9,40	-59%

Ergebnisrechnung NF/VF, aktuelles Jahr	Anteil NF	Anteil %	Anteil VF	Anteil %
<u>Grossturnover</u>	<u>13.883.335</u>	<u>103%</u>	<u>-423.744</u>	<u>-3%</u>
Erloesschmälerungen	-5.070.126	-1236%	5.480.490	1336%
Wareneinsatz	86.014	14%	518.983	86%
Einzelkosten	121.338	91%	12.036	9%
Sacheinzelkosten	29.810	89%	3.768	11%
Personaleinzelkosten	91.528	92%	8.268	8%
<u>Contribution1</u>	<u>18.746.109</u>	<u>4323%</u>	<u>-18.312.456</u>	<u>-4223%</u>

Kennzahlen	Akt. Jahr	Vorjahr	Abw.	%
durchschnittl. Anz. Mitarbeiter Verkauf	2,75	3,00	-0,25	-8%
Fahrzeugabsatz pro Verkaufsmitarbeiter	37,82	23,33	14,48	62%
Fahrzeugabsatz pro Verkäufer	37,82	23,33	14,48	62%
Vermittlungsprovision	933.186,62	764.656,01	168.530,61	22%
Gross Profit pro Fahrzeugverkauf	5.452,18	8.296,62	-2.844,43	-34%



AH Müller, Alle Filialen

Verkauf LKW GF

01-06/2009

GrossTurnover	per	Jan	Feb	Mrz	Apr	Mai	Jun	Jul	Aug	Sep	Okt	Nov	Dez	Σ
Akt. Jahr	394.687	14.411	14.305	159.739	3.000	119.007	84.226	32.818	74.025	133.587	146.752	0	63.690	845.558
Plan	922.500	110.700	98.400	147.600	159.900	221.400	184.500	209.100	172.200	246.000	172.200	147.600	98.400	1.968.000
Vorjahr	1.444.148	67.160	235.620	17.350	656.961	325.348	141.711	92.360	228.965	613.155	604.565	404.192	250.234	3.637.619
Plan/Ist		-57%	-87%	-85%	8%	-98%	-46%	-54%	-84%	-57%	-46%	-15%	-35%	-1.122.442 Δ Plan

Bruttoertrag	per	Jan	Feb	Mrz	Apr	Mai	Jun	Jul	Aug	Sep	Okt	Nov	Dez	Σ
Umsatz	394.687	14.411	14.305	159.739	3.000	119.007	84.226	32.818	74.025	133.587	146.752	0	63.690	845.558
Erlösschmälerungen	-3.866	-2.000	-30	0	0	-1.836	0	1.800	0	-21	-11	-5	-11	-2.114
Wareneinsatz	-376.803	-13.780	-16.097	-153.819	-3.000	-119.106	-71.000	-30.529	-72.744	-128.435	-146.084	0	-62.494	-817.090
Bruttoertrag	14.018	-1.369	-1.823	5.919	0	-1.936	13.226	4.089	1.281	5.130	657	-5	1.185	26.355

Fahrzeugbestand	Jan	Feb	Mrz	Apr	Mai	Jun	Jul	Aug	Sep	Okt	Nov	Dez
GF	1	1	4	1	2	1	1	3	4	6	0	3

Fahrzeugbestand GF Ø	Akt. Jahr	Vorjahr	Abw.	%
<90 Tage	3,2	1,2	2,0	171%
90-180 Tage	2,3	0,8	1,5	180%
>180 Tage	8,2	1,7	6,5	390%
Σ GF	13,7	3,7	10,0	273%

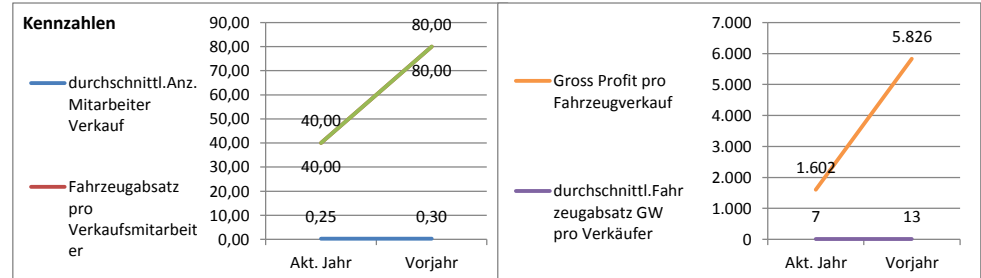
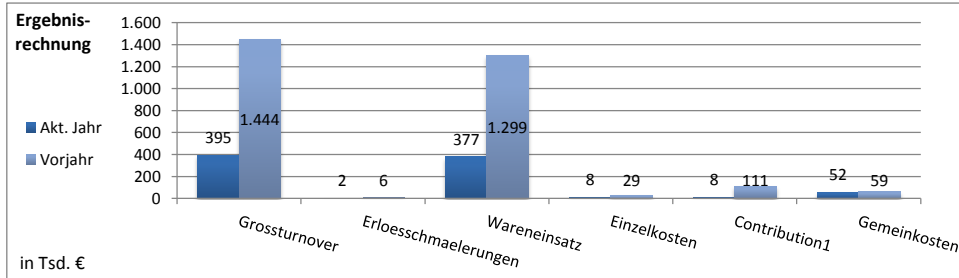
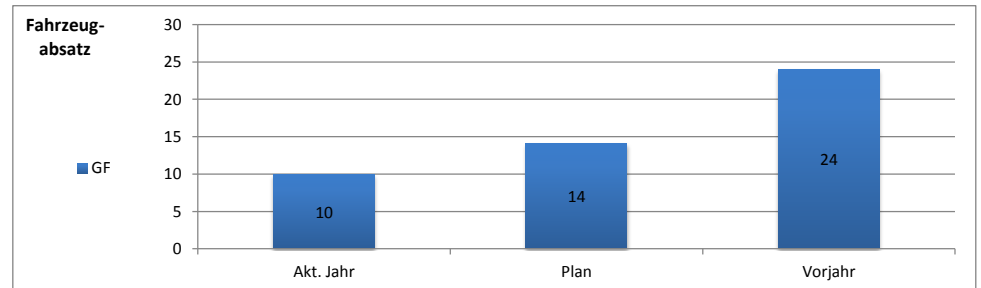
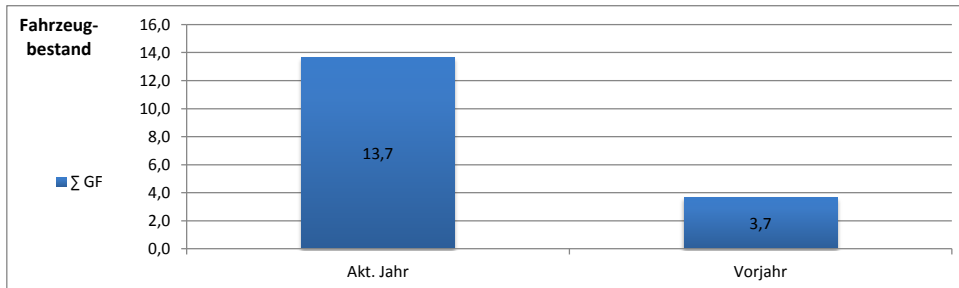
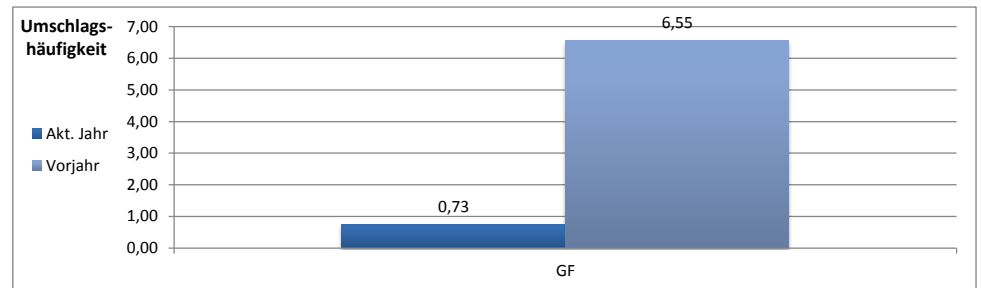
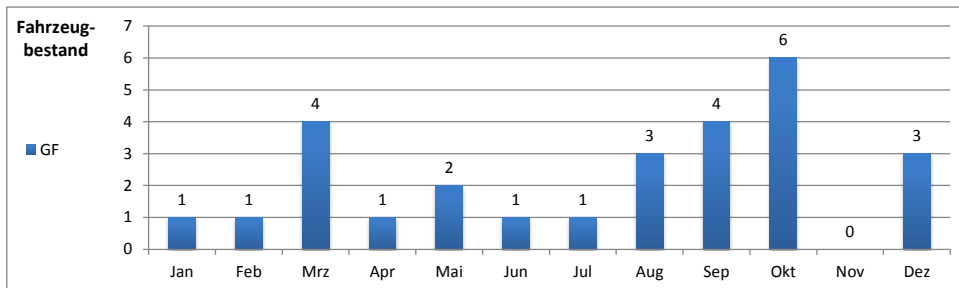
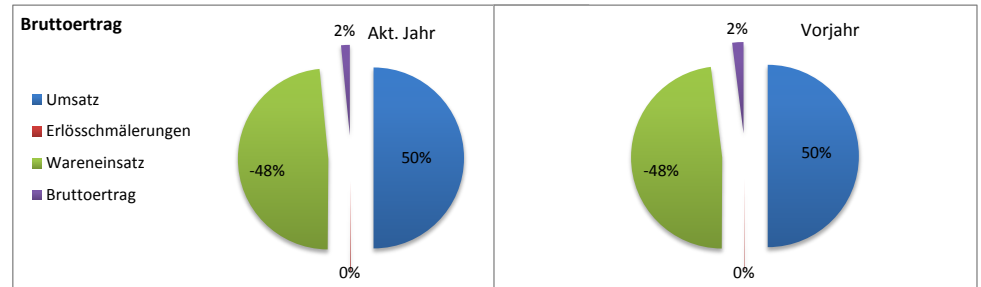
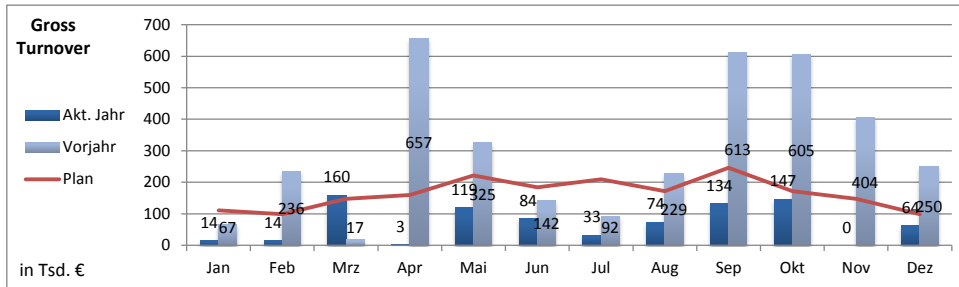
Fahrzeugabsatz	Akt. Jahr	Plan	Vorjahr	Δ Plan
GF	10	14	24	-4

Umschlagshäufigkeit	Akt. Jahr	Vorjahr	Abw.	%
GF	0,73	6,55	-5,81	-89%

Ergebnisrechnung	Akt. Jahr	Vorjahr	Abw.	%
<u>Grossturnover</u>	<u>394.687</u>	<u>1.444.148</u>	<u>-1.049.462</u>	<u>-73%</u>
Erloeschmälerungen	1.866	5.671	-3.805	-67%
Wareneinsatz	376.803	1.298.646	-921.844	-71%
Einzelkosten	7.997	28.996	-20.999	-72%
Sacheinzelkosten	6.648	8.225	-1.578	-19%
Personaleinzelkosten	1.350	20.771	-19.421	-94%
<u>Contribution I</u>	<u>8.021</u>	<u>110.835</u>	<u>-102.814</u>	<u>-93%</u>
Gemeinkosten	52.435	59.061	-6.626	-11%
Sachgemeinkosten	24.837	29.813	-4.976	-17%
Personalgemeinkosten	27.598	29.248	-1.649	-6%
<u>IntercompanyProfit</u>	<u>-44.414</u>	<u>51.775</u>	<u>-96.189</u>	<u>-186%</u>
OperatingProfit	-50.026	45.740	-95.765	-209%
NetProfitbeforeTax	-56.610	30.436	-87.046	-286%
NetProfitafterTax	-58.003	29.280	-87.283	-298%

Kurz-Zusammenfassung, Verkauf LKW GF	Akt. Jahr	Vergleich	Abw.	%
GrossTurnover	Plan/Ist 394.687	922.500	-527.813	-57%
Fahrzeugbestand GF Ø	Vorjahr / Akt. Jahr 14	4	10	273%
Fahrzeugabsatz	Vorjahr / Akt. Jahr 10	24	-14	-58%
Umschlagshäufigkeit	Vorjahr / Akt. Jahr 1	7	-6	-89%
Einzelkosten	Vorjahr / Akt. Jahr 7.997	28.996	-20.999	-72%
Gemeinkosten	Vorjahr / Akt. Jahr 52.435	59.061	-6.626	-11%

Kennzahlen	Akt. Jahr	Vorjahr	Abw.	%
durchschnittl. Anz. Mitarbeiter Verkauf	0,25	0,30	-0,05	-17%
Fahrzeugabsatz pro Verkaufsmitarbeiter	40,00	80,00	-40,00	-50%
Fahrzeugabsatz pro Verkäufer	40,00	80,00	-40,00	-50%
Gross Profit pro Fahrzeugverkauf	1.601,80	5.826,31	-4.224,51	-73%
durchschnittl. Fahrzeugabsatz GW pro Verkäufe	6,67	13,33	-6,67	-50%



AH Müller, Alle Filialen

Verkauf Trapo NF/VF

01-06/2009

GrossTurnover	per	Jan	Feb	Mrz	Apr	Mai	Jun	Jul	Aug	Sep	Okt	Nov	Dez	Σ
Akt. Jahr	3.924.105	192.610	751.263	719.186	575.322	939.037	746.688	1.481.199	518.733	662.243	1.571.781	657.052	1.082.643	9.897.756
Plan	5.822.801	808.722	768.286	849.159	1.293.956	1.051.339	1.051.339	1.293.956	808.722	808.722	889.595	1.334.392	1.132.211	12.090.400
Vorjahr	6.249.383	731.859	960.078	762.081	1.417.360	1.075.592	1.302.413	1.261.117	861.243	1.043.799	1.073.178	819.068	840.057	12.147.844
Plan/Ist	↓ -33%	↓ -76%	↓ -2%	↓ -15%	↓ -56%	↓ -11%	↑ -29%	↓ 14%	↓ -36%	↑ -18%	↓ 77%	↓ -51%	↓ -4%	↓ -2.192.644 Δ Plan

Bruttoertrag	per	Jan	Feb	Mrz	Apr	Mai	Jun	Jul	Aug	Sep	Okt	Nov	Dez	Σ
Umsatz	3.924.105	192.610	751.263	719.186	575.322	939.037	746.688	1.481.199	518.733	662.243	1.571.781	657.052	1.082.643	9.897.756
Erlösschmälerungen	-983.972	-66.497	-190.432	-180.407	-144.554	-249.040	-153.042	-278.180	-136.556	-153.309	-368.206	-154.559	-263.151	-2.337.932
Wareneinsatz	-262.460	-7.037	-21.545	-54.165	-50.645	-26.168	-102.901	-54.341	-55.787	-54.223	-62.279	-82.732	-65.471	-637.293
Bruttoertrag	2.677.673	119.076	539.287	484.614	380.123	663.829	490.744	1.148.679	326.391	454.711	1.141.296	419.760	754.020	6.922.531

Fahrzeugbestand	Jan	Feb	Mrz	Apr	Mai	Jun	Jul	Aug	Sep	Okt	Nov	Dez
NF	5	18	18	11	22	17	27	11	19	38	16	27
VF	0	1	2	2	1	3	2	2	2	2	3	2
Σ	5	19	20	13	23	20	29	13	21	40	19	29

Fahrzeugbestand NF Ø	Akt. Jahr	Vorjahr	Abw.	%
<90 Tage	0,0	0,0	0,0	0%
90-180 Tage	0,0	0,0	0,0	0%
>180 Tage	0,0	0,0	0,0	0%
Σ NF (Eigenh.)	0,0	0,0	0,0	0%

Fahrzeugbestand VF Ø	Akt. Jahr	Vorjahr	Abw.	%
<90 Tage	4,0	3,0	1,0	133%
90-180 Tage	6,8	2,0	4,8	342%
>180 Tage	9,3	4,7	4,7	200%
Σ VF	20,2	9,7	10,5	209%

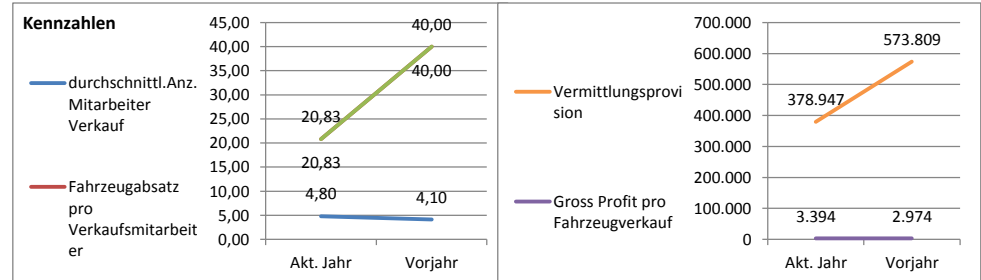
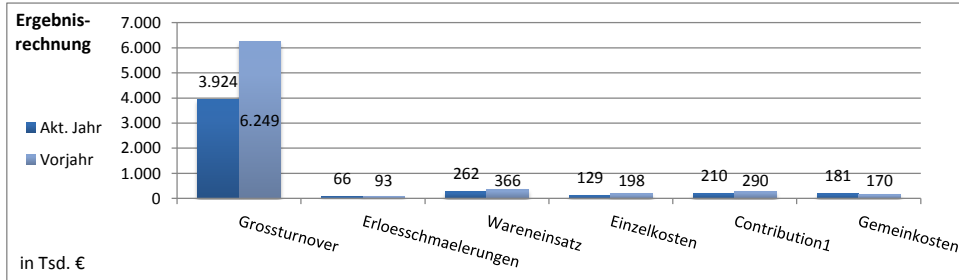
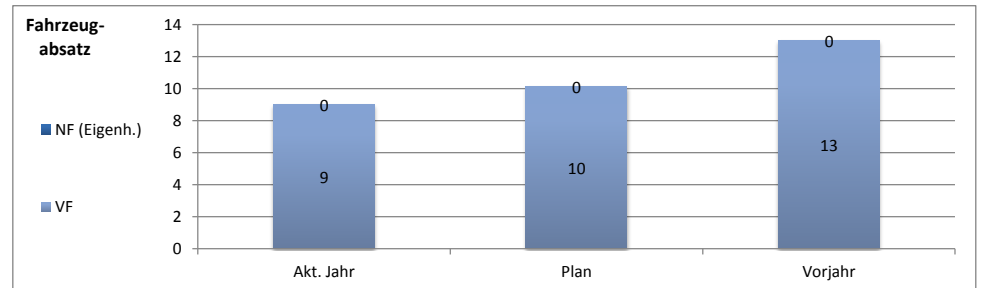
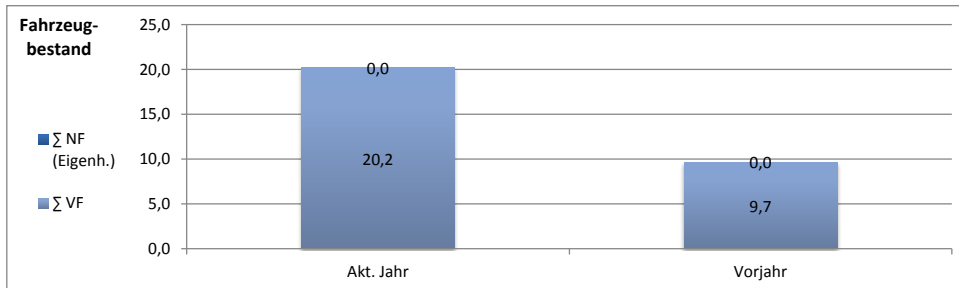
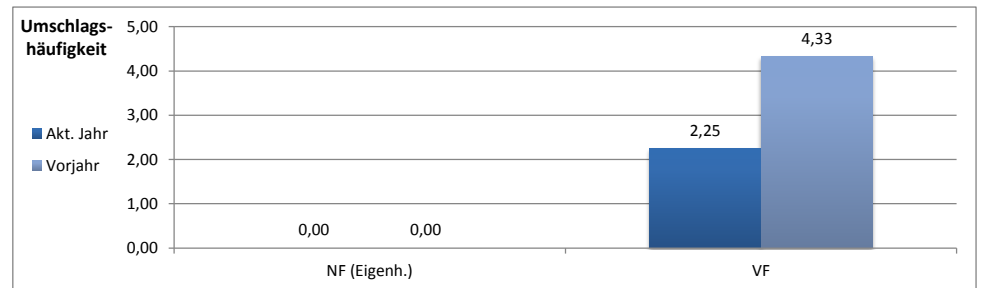
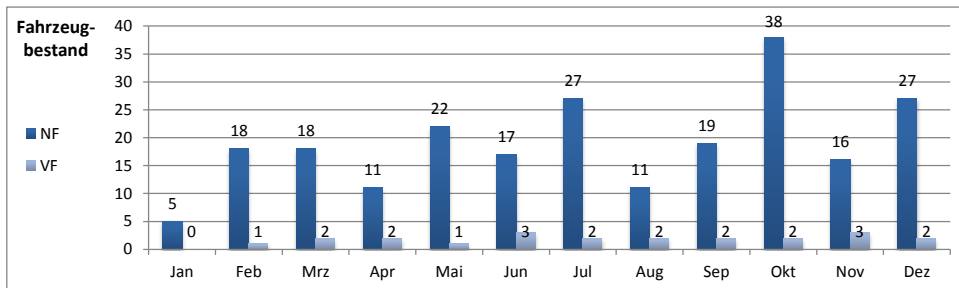
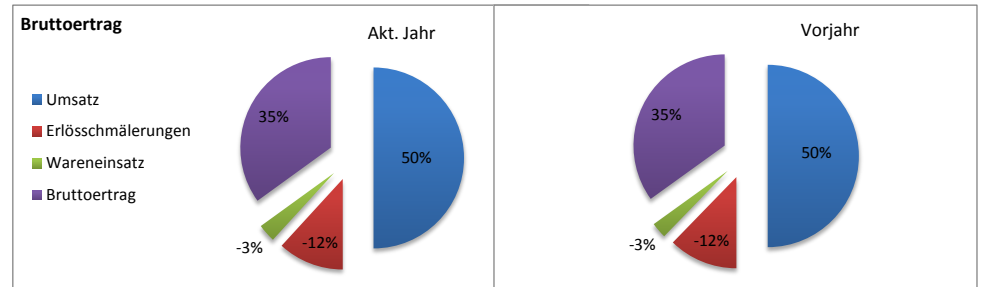
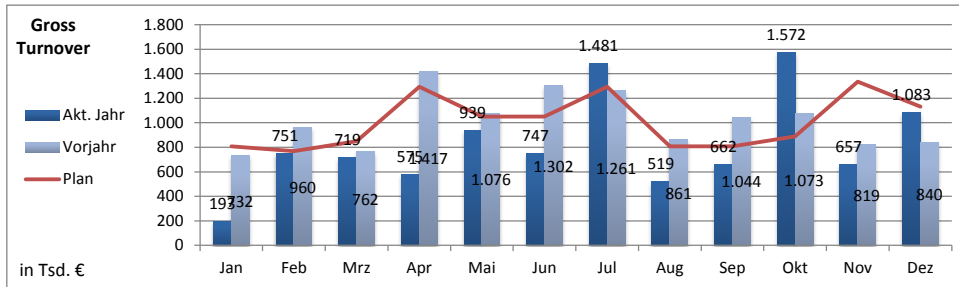
Ergebnisrechnung	Akt. Jahr	Vorjahr	Abw.	%
<u>Grossturnover</u>	<u>3.924.105</u>	<u>6.249.383</u>	<u>-2.325.278</u>	<u>-37%</u>
Erloesschmälerungen	66.171	93.281	-27.111	-29%
Wareneinsatz	262.460	365.680	-103.220	-28%
Einzelkosten	129.312	197.747	-68.435	-35%
Sacheinzelkosten	36.067	39.992	-3.925	-10%
Personaleinzelkosten	93.245	157.755	-64.510	-41%
<u>Contribution1</u>	<u>210.073</u>	<u>290.004</u>	<u>-79.931</u>	<u>-28%</u>
Gemeinkosten	180.910	170.228	10.682	6%
Sachgemeinkosten	90.862	91.101	-239	0%
Personalgemeinkosten	90.048	79.127	10.921	14%
<u>IntercompanyProfit</u>	<u>29.163</u>	<u>119.776</u>	<u>-90.613</u>	<u>-76%</u>
OperatingProfit	24.651	98.325	-73.674	-75%
NetProfitbeforeTax	10.758	74.549	-63.791	-86%
NetProfitafterTax	<u>7.115</u>	<u>71.066</u>	<u>-63.951</u>	<u>-90%</u>

Fahrzeugabsatz	Akt. Jahr	Plan	Vorjahr	Δ Plan
NF (Eigenh.)	0	0	0	0
NF (Vermittlung)	91	137	151	-46
VF	9	10	13	-1
Σ	100	147	164	-47

Umschlagshäufigkeit	Akt. Jahr	Vorjahr	Abw.	%
NF (Eigenh.)	0,00	0,00	0,00	0%
VF	2,25	4,33	-2,08	-48%
Σ	2,25	4,33	-2,08	-48%

Ergebnisrechnung NF/VF, aktuelles Jahr	Anteil NF	Anteil %	Anteil VF	Anteil %
<u>Grossturnover</u>	<u>4.091.145</u>	<u>104%</u>	<u>-167.040</u>	<u>-4%</u>
Erloesschmälerungen	-916.558	-1385%	982.729	1485%
Wareneinsatz	34.047	13%	228.412	87%
Einzelkosten	119.162	92%	10.150	8%
Sacheinzelkosten	32.600	90%	3.467	10%
Personaleinzelkosten	86.562	93%	6.683	7%
<u>Contribution1</u>	<u>4.854.494</u>	<u>2311%</u>	<u>-4.644.421</u>	<u>-2211%</u>

Kennzahlen	Akt. Jahr	Vorjahr	Abw.	%
durchschnittl. Anz. Mitarbeiter Verkauf	4,80	4,10	0,70	↑ 17%
Fahrzeugabsatz pro Verkaufsmitarbeiter	20,83	40,00	-19,17	↓ -48%
Fahrzeugabsatz pro Verkäufer	20,83	40,00	-19,17	↓ -48%
Vermittlungsprovision	378.947,16	573.808,91	-194.861,75	↓ -34%
Gross Profit pro Fahrzeugverkauf	3.393,85	2.974,09	419,76	↑ 14%



AH Müller, Alle Filialen

Verkauf Trapo GF

01-06/2009

GrossTurnover	per	Jan	Feb	Mrz	Apr	Mai	Jun	Jul	Aug	Sep	Okt	Nov	Dez	Σ
Akt. Jahr	424.854	11.128	43.025	90.681	93.540	80.748	105.733	124.797	82.538	73.092	126.281	126.529	75.306	1.033.397
Plan	378.301	52.542	49.915	55.169	84.067	68.304	68.304	84.067	52.542	52.542	57.796	86.694	73.559	785.500
Vorjahr	471.093	106.612	141.353	66.612	54.914	25.809	75.793	92.789	93.256	54.592	80.994	119.681	41.316	953.722
Plan/Ist	↑ 12%	↓ -79%	↓ -14%	↑ 64%	↑ 11%	↑ 18%	↑ 55%	↑ 48%	↑ 57%	↑ 39%	↑ 118%	↑ 46%	↓ 2%	247.897 Δ Plan

Bruttoertrag	per	Jan	Feb	Mrz	Apr	Mai	Jun	Jul	Aug	Sep	Okt	Nov	Dez	Σ
Umsatz	424.854	11.128	43.025	90.681	93.540	80.748	105.733	124.797	82.538	73.092	126.281	126.529	75.306	1.033.397
Erlösschmälerungen	-401	-73	0	-6	-28	-100	-194	-47	-729	-35	-239	-2.721	-1.154	-5.326
Wareneinsatz	-379.274	-9.068	-39.563	-98.087	-73.136	-66.664	-92.756	-108.532	-80.402	-71.785	-119.954	-110.032	-89.370	-959.350
Bruttoertrag	45.179	1.986	3.461	-7.412	20.376	13.984	12.783	16.217	1.407	1.271	6.088	13.776	-15.218	68.720

Fahrzeugbestand	Jan	Feb	Mrz	Apr	Mai	Jun	Jul	Aug	Sep	Okt	Nov	Dez
GF	1	5	8	9	9	8	10	7	5	15	14	3

Fahrzeugbestand GF Ø	Akt. Jahr	Vorjahr	Abw.	%
<90 Tage	14,0	1,5	12,5	833%
90-180 Tage	6,8	1,0	5,8	583%
>180 Tage	9,3	2,5	6,8	273%
Σ GF	30,2	5,0	25,2	503%

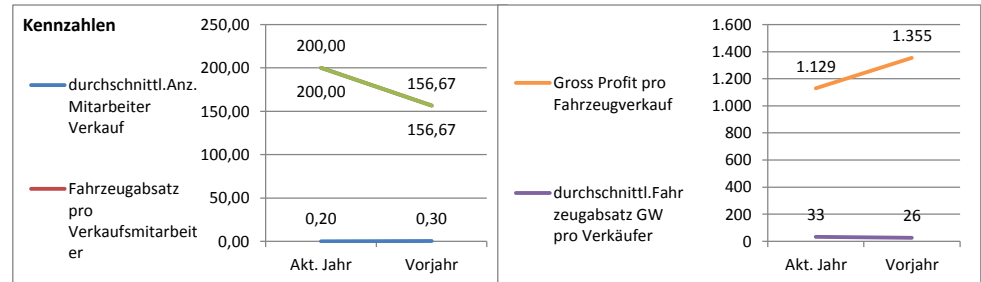
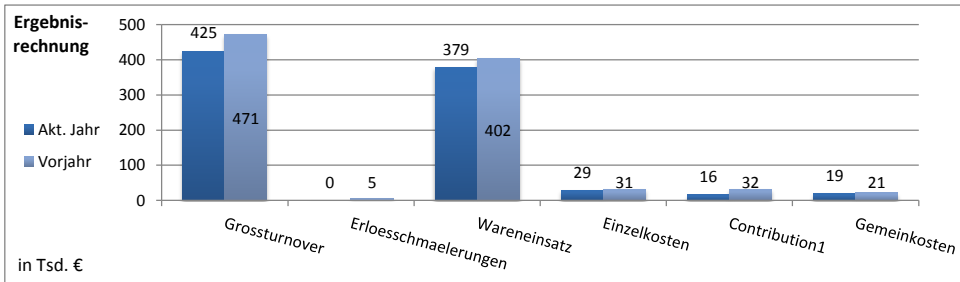
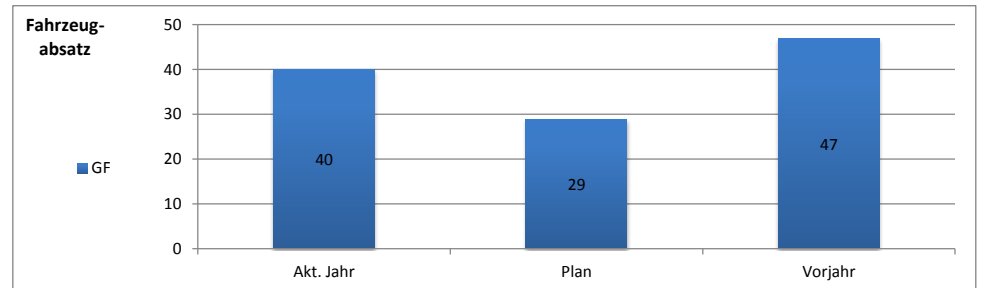
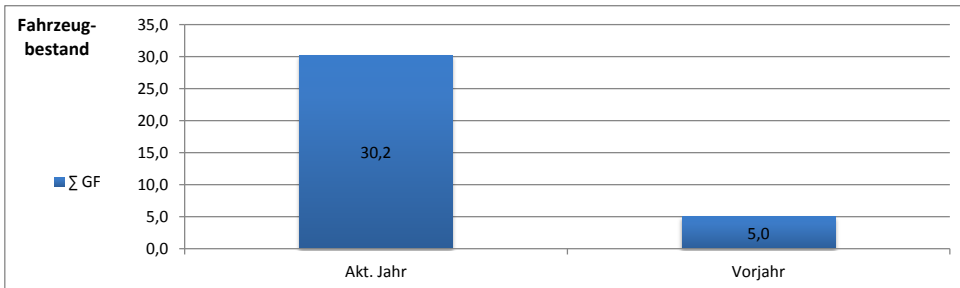
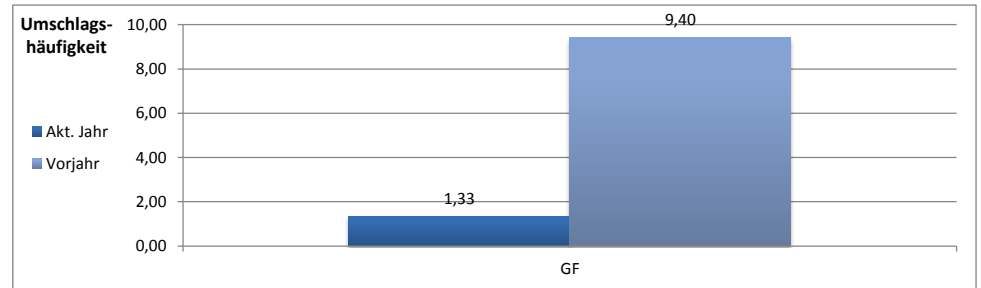
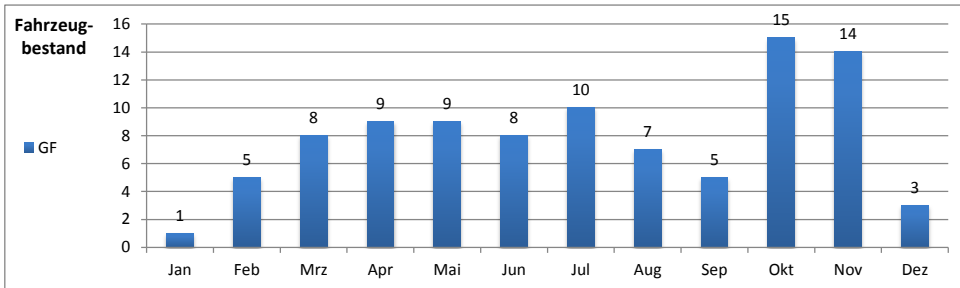
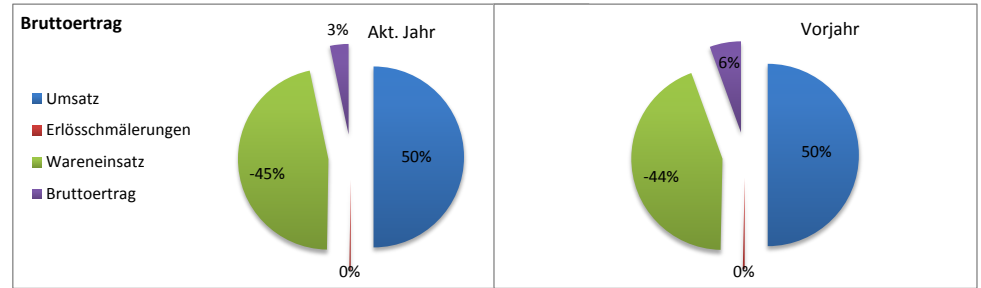
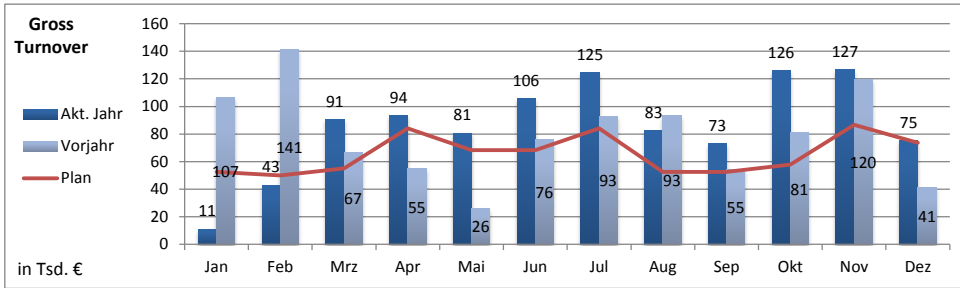
Fahrzeugabsatz	Akt. Jahr	Plan	Vorjahr	Δ Plan
GF	40	29	47	11

Umschlagshäufigkeit	Akt. Jahr	Vorjahr	Abw.	%
GF	1,33	9,40	-8,07	-86%

Ergebnisrechnung	Akt. Jahr	Vorjahr	Abw.	%
<u>Grossturnover</u>	<u>424.854</u>	<u>471.093</u>	<u>-46.239</u>	<u>-10%</u>
Erloesschmälerungen	401	5.175	-4.774	-92%
Wareneinsatz	379.274	402.247	-22.973	-6%
Einzelkosten	29.340	31.419	-2.079	-7%
Sacheinzelkosten	25.486	24.116	1.370	6%
Personaleinzelkosten	3.854	7.303	-3.449	-47%
<u>Contribution1</u>	<u>15.839</u>	<u>32.251</u>	<u>-16.413</u>	<u>-51%</u>
Gemeinkosten	19.260	21.295	-2.035	-10%
Sachgemeinkosten	3.291	5.645	-2.354	-42%
Personalgemeinkosten	15.969	15.651	319	2%
<u>IntercompanyProfit</u>	<u>-3.422</u>	<u>10.956</u>	<u>-14.378</u>	<u>-131%</u>
OperatingProfit	-2.827	12.897	-15.724	-122%
NetProfitbeforeTax	-3.261	11.831	-15.092	-128%
NetProfitafterTax	-3.356	11.749	-15.105	-129%

Kurz-Zusammenfassung, Verkauf Trapo GF	Akt. Jahr	Vergleich	Abw.	%	
GrossTurnover	Plan/Ist	424.854	378.301	46.553	12%
Fahrzeugbestand GF Ø	Vorjahr / Akt. Jahr	30	5	25	503%
Fahrzeugabsatz	Vorjahr / Akt. Jahr	40	47	-7	-15%
Umschlagshäufigkeit	Vorjahr / Akt. Jahr	1	9	-8	-86%
Einzelkosten	Vorjahr / Akt. Jahr	29.340	31.419	-2.079	-7%
Gemeinkosten	Vorjahr / Akt. Jahr	19.260	21.295	-2.035	-10%

Kennzahlen	Akt. Jahr	Vorjahr	Abw.	%
durchschnittl. Anz. Mitarbeiter Verkauf	0,20	0,30	-0,10	-33%
Fahrzeugabsatz pro Verkaufsmitarbeiter	200,00	156,67	43,33	28%
Fahrzeugabsatz pro Verkäufer	200,00	156,67	43,33	28%
Gross Profit pro Fahrzeugverkauf	1.129,47	1.354,70	-225,23	-17%
durchschnittl. Fahrzeugabsatz GW pro Verkäufe	33,33	26,11	7,22	28%



GrossTurnover	per	Jan	Feb	Mrz	Apr	Mai	Jun	Jul	Aug	Sep	Okt	Nov	Dez	Σ	
Akt. Jahr	9.201.284	1.566.561	1.557.007	1.665.739	1.522.094	1.434.755	1.455.128	1.570.624	1.429.224	1.598.661	1.776.050	1.755.390	1.588.862	18.920.095	
Plan	9.595.139	1.650.119	1.466.773	1.589.004	1.711.235	1.589.004	1.589.004	1.650.119	1.589.004	1.589.004	1.650.119	1.527.888	1.650.119	19.251.393	
Vorjahr	8.812.427	1.421.286	1.441.007	1.291.390	1.597.139	1.481.906	1.579.699	1.518.042	1.557.464	1.686.869	1.836.663	1.682.662	1.503.218	18.597.345	
Plan/Ist		-4% ↓	-5% ↑	6% ↑	5% ↓	-11% ↓	-10% ↓	-8% ↓	-5% ↓	-10% ↑	1% ↑	8% ↑	15% ↓	-4% ↓	-331.298 Δ Plan

Bruttoertrag	per	Jan	Feb	Mrz	Apr	Mai	Jun	Jul	Aug	Sep	Okt	Nov	Dez	Σ
Umsatz	9.201.284	1.566.561	1.557.007	1.665.739	1.522.094	1.434.755	1.455.128	1.570.624	1.429.224	1.598.661	1.776.050	1.755.390	1.588.862	18.920.095
Erlösschmälerungen	-1.286.968	-227.888	-225.673	-234.009	-188.686	-198.728	-211.984	-214.422	-196.173	-197.907	-227.672	-208.720	-201.315	-2.533.178
Wareneinsatz	-5.898.172	-989.188	-1.006.833	-1.070.781	-972.601	-928.463	-930.307	-1.014.841	-902.576	-1.048.432	-1.167.217	-1.170.649	-944.709	-12.146.595
Bruttoertrag	2.016.143	349.485	324.502	360.950	360.807	307.564	312.836	341.361	330.474	352.322	381.161	376.021	442.838	4.240.321

Bestand (berichtigt)	Akt. Jahr	Vorjahr	Abw.
Ersatzteile	1.850.247	2.434.066	-583.819
Großaggregate	86.977	-364.692	451.670
Tauschaggregate	0	0	0
Tauschteile	0	0	0
Schmierstoffe	111.749	62.673	49.076
Reifen	144.513	210.858	-66.345
Handelswaren	-185.101	-237.090	51.989
Sonstige Teile	0	-2.849	2.849
Fremdleistungen	0	0	0
Summe	2.008.386	2.102.966	-94.580

Lagerumschlag	WE	Akt. Jahr
WE Ersatzteile	4.027.683	2,18
WE Großaggregate	454.234	5,22
WE Tauschaggregate	115.276	0,00
WE Tauschteile	276.045	0,00
WE Schmierstoffe	123.792	1,11
WE Reifen	218.879	1,51
WE Handelswaren	792.480	0,00
WE Sonstige Teile	0	0,00
WE Fremdleistungen	0	0,00
Mittelwert	667.599	1,11

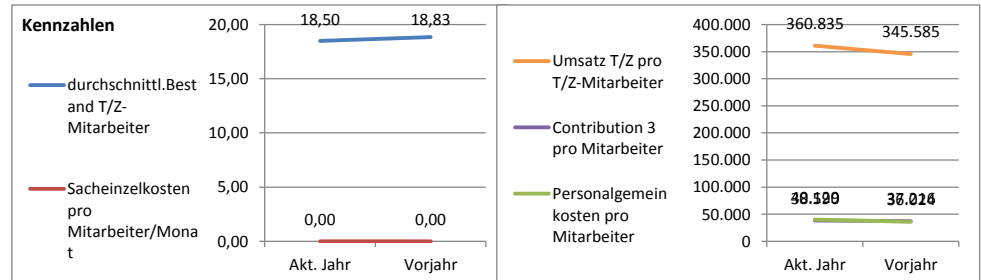
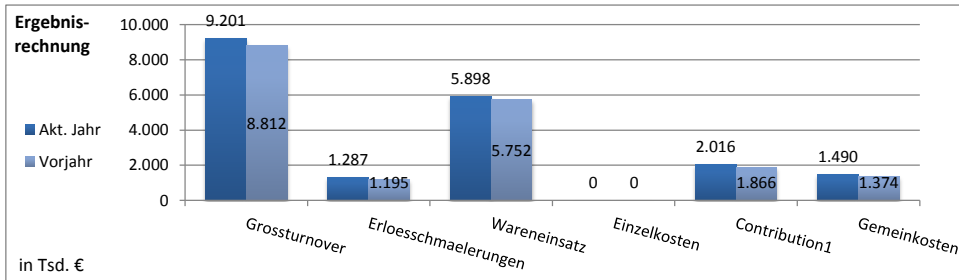
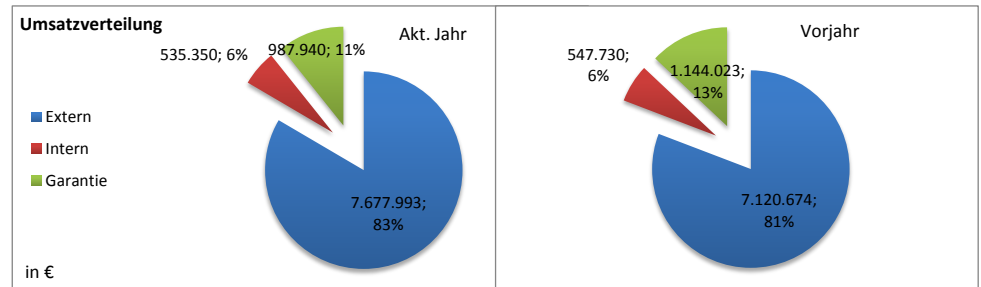
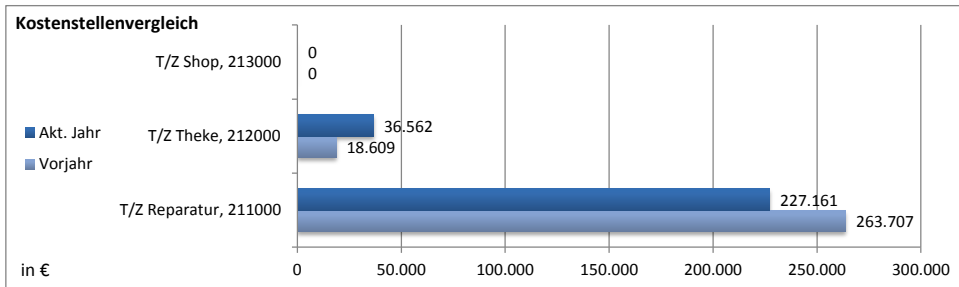
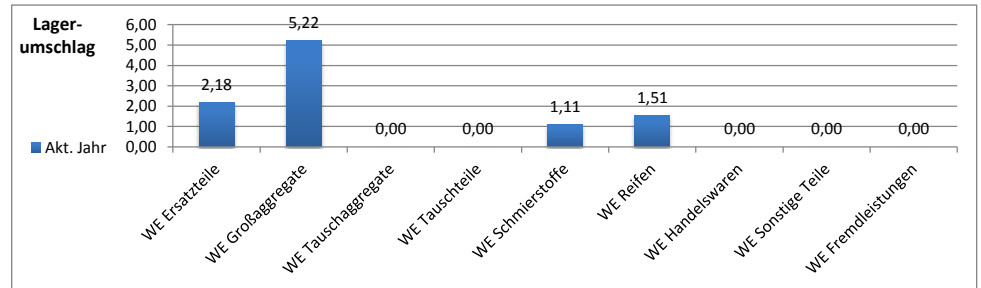
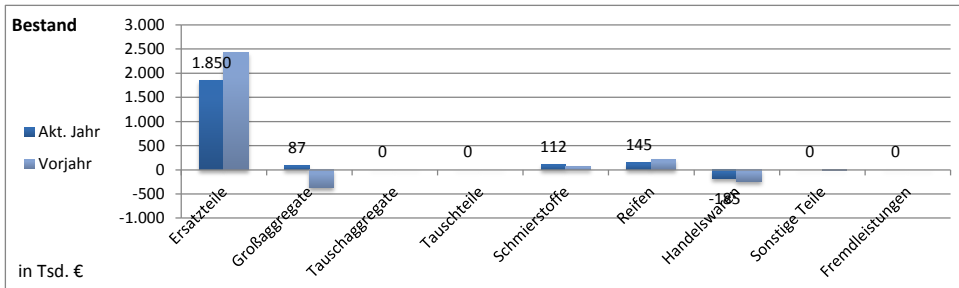
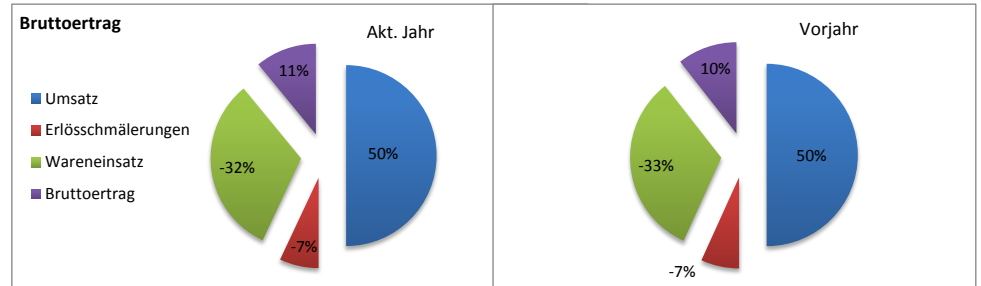
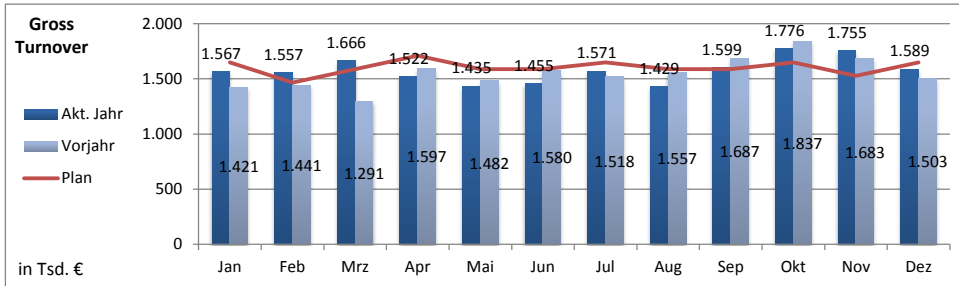
Kostenstellenvergleich	Akt. Jahr	Vorjahr	Abw.
Net Profit after Tax			
T/Z, 21????	263.723	282.315	-18.593
T/Z Reparatur, 211000	227.161	263.707	-36.546
T/Z Theke, 212000	36.562	18.609	17.953
T/Z Shop, 213000	0	0	0

Umsatzverteilung (brutto)	Akt. Jahr	Vorjahr	Abw.	%
Extern	7.677.993	7.120.674	557.319 ↑	7,8%
Intern	535.350	547.730	-12.379 ↓	-2,3%
Garantie	987.940	1.144.023	-156.082 ↓	-13,6%
Garantie extern	979.931	1.136.013		
Garantie intern	8.010	8.010		

Ergebnisrechnung	Akt. Jahr	Vorjahr	Abw.
<u>Grossturnover</u>	<u>9.201.284</u>	<u>100%</u>	<u>8.812.427</u> 100% ● <u>388.857</u>
Erloesschmälerungen	1.286.968	14%	1.194.856 14% ● 92.112
Wareneinsatz	5.898.172	64%	5.751.537 65% ● 146.635
Einzelkosten	0	0%	0 0% ● 0
Sacheinzelkosten	0	0%	0 0% ● 0
Personaleinzelkosten	0	0%	0 0% ● 0
<u>Contribution I</u>	<u>2.016.143</u>	<u>22%</u>	<u>1.866.034</u> 21% ● <u>150.109</u>
Gemeinkosten	1.490.321	16%	1.373.599 16% ● 116.722
Sachgemeinkosten	467.023	5%	454.990 5% ● 12.033
Personalgemeinkosten	1.023.298	11%	918.609 10% ● 104.689
<u>IntercompanyProfit</u>	<u>525.823</u>	<u>6%</u>	<u>492.435</u> 6% ● <u>33.388</u>
OperatingProfit	330.234	4%	390.227 4% ● -59.993
NetProfitbeforeTax	275.316	3%	292.663 3% ● -17.348
<u>NetProfitafterTax</u>	<u>263.723</u>	<u>3%</u>	<u>282.315</u> 3% ● <u>-18.593</u>

Kurz-Zusammenfassung, T/Z	Akt. Jahr	Vergleich	Abw.	%
GrossTurnover	Plan/Ist	9.201.284	9.595.139	-393.855 ● -4%
Bruttoertrag	Vorjahr/Jahr	2.016.143	1.866.034	150.109 ● 8%
Bestand (berichtigt)	Vorjahr/Jahr	2.008.386	2.102.966	-94.580 ● -4%
Einzelkosten	Vorjahr/Jahr	0	0	0 ● 0%
Gemeinkosten	Vorjahr/Jahr	1.490.321	1.373.599	116.722 ● 8%
NetProfitafterTax	Vorjahr/Jahr	263.723	282.315	-18.593 ● -7%
Lagerumschlag	Mittelwert	1,11		

Kennzahlen	Akt. Jahr	Vorjahr	Abw.	%
durchschnittl. Bestand T/Z-Mitarbeiter	18,50	18,83 ↓	-2% ↓	-2%
Sacheinzelkosten pro Mitarbeiter/Monat	0,00	0,00		
Personalgemeinkosten pro Mitarbeiter	40.129,34	36.023,89 ↑	11% ↑	11%
Umsatz T/Z pro T/Z-Mitarbeiter	360.834,66	345.585,36 ↑	4% ↑	4%
Contribution 3 pro Mitarbeiter	38.589,54	37.215,67 ↑	4% ↑	4%



AH Müller, Alle Filialen

Werkstatt

01-06/2009

GrossTurnover	per	Jan	Feb	Mrz	Apr	Mai	Jun	Jul	Aug	Sep	Okt	Nov	Dez	Σ	
Akt. Jahr	6.524.805	1.044.789	1.027.612	1.132.059	1.103.658	1.092.003	1.124.684	1.182.982	1.063.685	1.126.035	1.169.242	1.218.289	1.226.923	13.511.960	
Plan	6.758.758	1.162.313	1.033.193	1.119.267	1.205.402	1.119.279	1.119.304	1.162.344	1.119.273	1.119.298	1.162.418	1.076.301	1.162.325	13.560.718	
Vorjahr	6.695.763	1.088.882	1.060.125	990.345	1.213.322	1.135.814	1.207.276	1.181.077	1.097.094	1.179.855	1.222.181	1.108.390	1.085.556	13.569.916	
Plan/Ist		-3% ↓	-10% ↓	-1% ↑	1% ↓	-8% ↓	-2% ↑	0% ↑	2% ↓	-5% ↑	1% ↑	1% ↑	13% ↑	6% ↓	-48.758 Δ Plan

Umsatzarten (brutto)	per	Jan	Feb	Mrz	Apr	Mai	Jun	Jul	Aug	Sep	Okt	Nov	Dez	Σ
Lohnerlöse	5.282.690	853.540	820.557	939.879	904.024	885.069	879.620	971.481	839.808	916.713	937.165	958.862	852.385	10.759.104
Fremdleistungen	467.889	69.125	84.539	68.825	75.602	66.245	103.554	85.326	68.837	72.229	67.455	79.337	57.589	898.661
Mobilitätsgarantie	19.611	2.755	4.133	3.662	2.296	2.111	4.653	3.649	4.588	5.015	5.286	3.202	5.644	46.997
Sonstige	344.327	60.307	54.033	64.382	58.886	53.933	52.786	49.738	60.974	49.596	64.472	62.269	205.753	837.129

Fahrzeugdurchläufe	per	Jan	Feb	Mrz	Apr	Mai	Jun	Jul	Aug	Sep	Okt	Nov	Dez	Σ	
Akt. Jahr	20.653	3.403	3.066	3.529	3.776	3.238	3.641	3.307	2.993	3.205	3.627	3.397	2.968	40.150	
Plan	19.501	3.354	2.981	3.229	3.478	3.229	3.229	3.354	3.229	3.229	3.354	3.105	3.354	39.126	
Vorjahr	19.955	3.321	3.094	3.082	3.843	3.326	3.289	3.197	3.001	2.985	3.607	3.578	2.924	39.247	
Plan/Ist		3% / 1152 ↑	1% ↑	3% ↑	9% ↑	9% ↑	0% ↑	13% ↓	-1% ↓	-7% ↓	-1% ↑	8% ↑	9% ↓	-11% ↓	1.024 Δ Plan

Arbeitswerte	per	Jan	Feb	Mrz	Apr	Mai	Jun	Jul	Aug	Sep	Okt	Nov	Dez	Σ	
Akt. Jahr	828.684	130.572	128.407	147.336	144.147	140.167	138.055	145.918	127.851	141.215	146.083	146.418	130.690	1.666.859	
Plan	852.529	146.613	130.323	141.183	152.043	141.183	141.183	146.613	141.183	141.183	146.613	135.753	146.613	1.710.489	
Vorjahr	831.220	139.396	135.812	123.639	154.251	135.473	142.649	141.922	133.628	143.161	156.528	141.492	122.400	1.670.351	
Plan/Ist		-2% / -23845 ↓	-11% ↓	-1% ↑	4% ↓	-5% ↓	-1% ↓	-2% ↓	0% ↓	-9% ↑	0% ↓	0% ↑	8% ↓	-11% ↓	-43.630 Δ Plan

Stunden	Akt. Jahr	Vorjahr	Abw.
Gesamt	90.478	96.571	-6094
Fahrzeugbezogene Std.	62.472	70.317	-7845
Abwesenheitsstunden	14.347	13.716	631
Sonstige Stunden	10.671	10.286	385
Wartestunden	2.988	2.252	736

Umsatzverteilung (brutto)	Akt. Jahr	Vorjahr	Abw.	Abw.
Extern	4.990.170	5.160.010	-169.840 ↓	-3%
Intern	553.459	509.348	44.112 ↑	9%
Garantie	981.176	1.026.406	-45.230 ↓	-4%
Garantie extern	976.601	1.021.831		
Garantie intern	4.574	4.574		

Ergebnisrechnung	Akt. Jahr	Vorjahr	Abw.
Grossturnover	6.524.805	6.695.763	-170.959
Erloesschmaelerungen	407.820	367.381	40.439
Wareneinsatz	1.846.703	1.984.455	-137.752
Einzelkosten	37.233	63.152	-25.919
Sacheinzelkosten	37.233	63.152	-25.919
Personaleinzelkosten	0	0	0
Contribution1	4.233.049	4.280.775	-47.726
Gemeinkosten	3.120.747	3.069.074	51.673
Sachgemeinkosten	1.226.619	1.268.037	-41.418
Personalgemeinkosten	1.894.128	1.801.037	93.092
IntercompanyProfit	1.112.302	1.211.701	-99.399
OperatingProfit	921.310	862.874	58.435
NetProfitbeforeTax	732.617	598.414	134.203
NetProfitafterTax	681.361	547.751	133.609

Kurz-Zusammenfassung, Werkstatt	Akt. Jahr	Vergleich	Abw.	%
GrossTurnover	Plan/Ist	6.524.805	6.758.758	-233.953 ↓ -3%
Fahrzeugdurchläufe	Plan/Ist	20.653	19.501	1.152 ↑ 6%
Arbeitswerte	Plan/Ist	828.684	852.529	-23.845 ↓ -3%
Einzelkosten	Vorjahr/Jahr	37.233	63.152	-25.919 ↓ -41%
Contribution1	Vorjahr/Jahr	4.233.049	4.280.775	-47.726 ↓ -1%
NetProfitafterTax	Vorjahr/Jahr	681.361	547.751	133.609 ↑ 24%
Fahrzeugbezogene Std.	Vorjahr/Jahr	62.472	70.317	-7.845 ↓ -11%
Effizienz		111%	99%	↑ 12%
Kennzahlen	Akt. Jahr	Vorjahr	Abw.	%
durchschnittl. Anz. Mitarbeiter Werkstatt	97,97	97,20	↑	1% ↑
Kosten pro AW	5,97	6,09	↓	-2% ↓
Ertrags-AW-Satz	6,81	6,86	↓	-1% ↓
Lohnerlöse pro Monteur/Monat	10.394,90	9.993,65	↑	4% ↑
Contribution 3 pro Mitarbeiter	13.189,35	13.552,58	↓	-3% ↓

